

**LE
VILLAGE**
Coopérer pour innover



Le Village by CA Côtes d'Armor

Catalyseur de projets innovants

SOMMAIRE

1. Pourquoi Le Village by CA Côtes d'Armor ?	2
2. Notre accompagnement start-up et partenaires	3
3. Les startups accélérées	3
4. Les alumni.....	15
5. Les partenaires	16
6. Contacts	29

Pourquoi Le Village by CA Côtes d'Armor ?

Activer et accélérer les transitions des entreprises du territoire vers des modèles économiques plus performants, durables et résilients.

Notre volonté est de favoriser le développement commercial d'entreprises à potentiel de croissance, créatrices d'emplois sur le territoire et accompagner la transformation des entreprises établies, en leur donnant accès à un réseau national et international.

Une communauté de start-up et de partenaires réunis autour d'une philosophie "Coopérer Pour Innover" !

Notre Mission pour les entreprises accompagnées : Les mettre en relation avec des contacts qualifiés, les rendre plus visibles, leur faire bénéficier d'un environnement d'accompagnement global : une équipe Village, un réseau d'experts, des espaces de partage.



Notre accompagnement

Pour les startups

Un programme d'accompagnement individuel pour les jeunes entreprises innovantes en phase de développement commercial, structuré selon les attentes et besoins pour :

- Accéder marché
- Générer de la croissance tout en maîtrisant les expertises (pilotage, marketing, commercial, juridique, communication, financement)
- Apporter de la visibilité à leurs produits ou services et à leur entreprise
- Partager avec d'autres entrepreneurs

Un réseau de facilitation pour accélérer le développement



Pour les partenaires

Un objectif : activer, stimuler, inspirer en se nourrissant de l'extérieur (open-innovation) et notamment en favorisant le rapprochement avec de jeunes entreprises innovantes pour :

- Développer de nouveaux produits ou services
- Digitaliser les processus clients ou processus internes
- Concevoir de nouveaux business models
- S'ouvrir et se confronter à de nouvelles approches, de nouveaux concurrents, de nouveaux métiers...

Un réseau de facilitation pour accélérer la transformation



Les start-up accélérées



DIGITAL BREEDING NOTEBOOK
VOTRE CAHIER D'ÉLEVAGE DIGITALISÉ





Explorations360

#RH #Formation #Education
#Tourisme #Immobilier



Quoi ?

La solution VR 360 facile !

- **Un Logiciel de Réalité Virtuelle**

Construisez et publiez seul (ou avec nous) des expériences virtuelles 360° interactives !

Dans un monde où le numérique doit être synonyme d'ouverture à la connaissance, Explorations360® propose une boîte à outils unique, quelle que soit votre activité, pour simplifier l'accès à la VR et aux univers immersifs !

- **Une Agence VR 360°**

Et même quand c'est facile, on n'a pas toujours le temps ! Notre agence spécialisée VR 360 est à votre service pour traiter toute la chaîne de production, de la création à la diffusion.

Sans avoir de compétence technique particulière, vous pourrez rapidement créer, décliner et mettre à jour des contenus à interactions riches.

Présentation, visite virtuelle, formation, ... les perspectives sont infinies !

Pour quoi ?

Présenter les choses autrement, changer votre façon de communiquer, avec les contenus immersifs !

Créez vos contenus sans prise de tête !

- Simplicité et rapidité d'utilisation (commencez en 2 minutes).
- Pas de compétence en programmation nécessaire.
- Créez des "Stories" à interactions riches.
- Partagez vos contenus via votre site WEB ou vos réseaux sociaux.
- Pas besoin d'abonnement à notre plateforme pour vos visiteurs en ligne.
- Contrôlez vos présentations à distance, rendez-les privées ou publiques.

La réalité virtuelle à la portée de tous !

Pour qui ?

- PME
- ETI
- Agences Web

Leurs Labels



CONTACTS



Fondateur
Philippe Carrez

philippe.carrez@easysuite360.
tools



General Manager & Partner
Hugues Bosvieux

hugues.bosvieux@easysuite360.
tools



www.easysuite360.tools





Quoi ?

SeatrackBox propose le seul boîtier existant au monde, capable de tracer un container qui tombe à l'eau, n'importe où sur le globe. Ce système unique donne la localisation exacte des containers en mer, en flottaison, à mi-eau ou coulés.

Pour quoi ?

- Evaluation du Transport de marchandises dangereuses ou polluantes
- Diminution des risques de navigation
- Préservation de l'environnement
- Réduction des coûts des exploitants, des assurances, des services de l'état

Pour qui ?

- Transporteurs et propriétaires de conteneurs
- Assureurs et services de sécurité maritime
- Communauté scientifique

Leurs Labels



CONTACTS



Président & Responsable juridique et financier

Alain Beauvy

alain@seatrackbox.com



Directeur Général & Responsable commercial et communication

Thibaut Morin

thibaut@seatrackbox.com



Directeur Général & Responsable technique

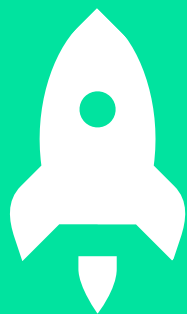
Christophe Thomas

christophe@seatrackbox.com



www.seatrackbox.com/





GUALALA

#Fabricant de boissons

Quoi ?

Gualala est une aventure passionnante et sans limites dans l'univers de la boisson et du Cold Brew Coffee. C'est un café infusé à froid pendant 12h. Il permet de ressortir des notes gourmandes de cacao et caramel. Le café est beaucoup plus doux en bouche. Sans avoir ni une acidité, ni une amertume, tout en gardant la tonicité de la caféine. S'ajoute une gamme de boisson au sarrasin torréfié, de café vert. L'entreprise a développé ses propres process pour une production industrialisée de cette boisson. Gualala est Bio et zéro plastique.

Les prix obtenus

- Prix KlssKissBioBio - Octobre 2022
- Lauréat Germinators à NYC

Pour quoi ?

Proposer une gamme de boisson Cold Brew Coffee unique en France

Local

- Café bio torréfié en Bretagne
- Recettes créées et fabriquées en Bretagne
- Sirop de caramel au sel de Guérande 100% breton
- Sarrasin torréfié cultivé en Bretagne

Innovation

- Innovation dans le café : Création d'un nouveau process de production unique en France
- Proposition d'une boisson qui se garde à température ambiante, sans passer par la pasteurisation et sans ajouts de conservateurs ou sucres

Pour qui ?

- Coffee lovers

Leurs Labels



Emergys Bretagne

innōZH³

Initiative armor

Gualala
Infusions et énergies positives



Respect de l'environnement

- Sélection de produits 100% bio
- Packaging zéro plastique
- Recettes 100% vegan

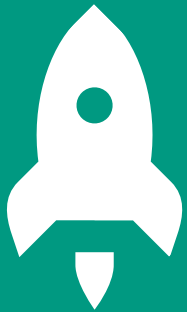
CONTACT



Fondatrice
Marine Labbé

 www.gualala.fr





THEOS

#nutritionanimale #santé #complémentsalimentaires



Quoi ?

THEOS développe et fabrique, grâce à un savoir-faire unique des Bolus innovants dédiées à toutes les espèces de ruminants.

Pour quoi ?

Theos est un façonnier indépendant de compléments alimentaires pour ruminants (vaches, chèvres, moutons), dont les ingrédients vont permettre de prévenir les différentes maladies ou d'améliorer la production.

Innovation Galénique

- Une solution unique sur le marché
- Matrice - Double couche
- Formulations flexibles

Innovation de procédé

- Des coûts de production divisés par 6
- Cadence élevée
- Maîtrise de la qualité

Eco-innovation

- Phyto thérapeutique
- Maîtrise des rejets
- Eco packaging

Bien être animal

Un projet pour accélérer les tests et le bien-être animal

- Fiabiliser le développement In Vitro des spécialités
- Eviter l'utilisation de vaches fistulées
- Accélérer les développements
- Proposer une méthode approuvées de validation du protocole de tests à la commission Européenne

Pour qui ?

- Les Big Pharma
- Les fabricants d'ingrédients
- Les spécialistes de la nutrition animale

Leurs Labels



bpi**france**



BREIZHFAB
L'INDUSTRIE AMBULANTE

inn**ÖZH**

Initiative
pays de dinan
L'ambition de demain

CONTACT



Fondateur
Julien Bonté



www.theos-bolus.com/



Digital Breeding Notebook

#Agriculture #Elevage #Digital #Veau de boucherie



DIGITAL BREEDING NOTEBOOK
VOTRE CAHIER D'ELEVAGE DIGITALISE

Quoi ?

Digital Breeding Notebook est un cahier d'élevages digitalisé spécifique aux veaux de boucherie capable de :

- Saisir et d'enregistrer de manière automatique et sécurisée les différentes interventions
- Localiser les animaux dans leur élevage
- Gérer la pharmacie de l'élevage

Pour quoi ?

Un cahier d'élevage digitalisé, connecté pour la saisie des interventions au quotidien.

- **Innovation** : Inexistant aujourd'hui dans la filière des veaux de boucherie

Traçabilité : Consulter un historique d'interventions et d'utilisation des produits de la pharmacie

Gain de temps : Une écriture automatique des différents éléments propre au cahier d'élevage et exigé par l'administration (service vétérinaire)

Stockage : Enregistrement sécurisé des données & réponse aux nouvelles normes environnementales (no paper)

Qui ?

- Eleveurs
- Intégrateurs veaux de boucheries

Leurs Labels



CONTACT



Fondateur

Philippe Le Louarne

philippe.loularne1@orange.fr





Maison LOEZA

#art #élégance #design #HauteMaroquinerie
#engagée #savoir-faire #excellence #français

LOEZA

Quoi ?

Le sac à main est un message que l'on montre au monde.

LOEZA est une maison de Haute Maroquinerie qui place l'excellence du savoir-faire français, la préservation des espèces, la protection de l'humain et de l'environnement au cœur de ses créations.

Partenaires certifiés, éditions limitées à 50 exemplaires, numérotés vendu dans un écrin d'emballage en chutes de voile de bateau.



Les prix obtenus : Finale du concours Les Crisalides

Pour quoi ?

LOEZA à pour ambition de réconcilier, dans une quête d'excellence, l'expertise de l'artisanat français à un faible impact environnemental. Innover et œuvrer pour que le monde du luxe se réinvente en Bretagne

Engagement durable et local

- Maison LOEZA veille à l'engagement durable et sociétal de chaque partenaire. Le cuir de saumon utilisé dans ses créations est récupéré auprès de maîtres sushis, puis est transformé par un tannage végétal en France, alliant ainsi la tradition de l'artisanat à l'éthique environnementale.
- Le cuir de vachette, provient d'une tannerie italienne certifiant des plus hauts standards de conformités
- L'écrin d'emballage est conçu avec des chutes de voiles de bateaux qui sont découpées à Saint Malo

Engagement sociétal

Chaque partenaire est sélectionné selon des critères d'excellence et adhère aux normes les plus élevées en matière d'engagement durable et de traçabilité des matériaux. Des procédés de tannage respectueux et engagés, une réduction de la consommation d'eau et d'énergie, un recyclage des matériaux et le respect des droits humains sont les fondements qui lient ces partenaires à Maison LOEZA

Création artistique

La Maison LOEZA dévoile ses créations uniques aux écailles marines et au fermoir aux airs de barre de bateau.

Pour qui ?

Femmes engagée élégante, connaisseuse de l'art, en recherche d'un objet unique qui les différencie

Leurs Labels



CONTACT



Fondatrice & Designer

Louise Lavaud

louise@maisonloeza.com

www.maisonloeza.com



Breizh Mapping

#cartographie #géomatique #données #3D
 #territoire #modélisation #captation #SIG
 #traitement



Quoi ?

D'un bâtiment à la ville du futur, Breizh Mapping facilite la compréhension partagée de vos projets. L'équipe offre l'ensemble des services d'acquisition, de traitement, d'analyse et de rendus 3D de données géographiques géolocalisées consultables sur une plateforme web.

Pour quoi ?

Cette solution permet de visualiser facilement les données spatiales en 3D, de prendre des décisions éclairées et de partager facilement les informations. Elle améliore la flexibilité et l'efficacité des projets de construction, réhabilitation et rénovation, tout en gardant un contrôle précis sur les coûts et le temps. Elle aide à penser mieux la ville, le quartier, le bourg de demain.

- Profitez d'un interlocuteur unique pour une expérience globale, simple, accessible et sans pertes de temps inutiles dans la gestion des projets.
- Faciliter la compréhension des projets pour toutes les parties prenantes grâce à des visuels attrayants et informatifs, tout en préservant la qualité des données techniques, afin d'aider à la prise de décision.
- Maîtriser les coûts, optimiser le temps et réduire les coûts finaux de manière efficace.
- Collaborer et partager facilement les informations du projet en temps réel, permettant à chacun de s'approprier les avancées et les enjeux grâce à un support unique et disponible en permanence.

Pour qui ?

- Acteurs publics
- Entreprises
- Agriculteurs

Leurs Labels



CONTACTS



Dirigeant géomaticien

Gwendal Bocher

gwendal@breizhmapping.com



Responsable projet et administration

Emilie Bocher

emilie@breizhmapping.com



breizhmapping.com



hello waste

#ecoconception #recyclage #upcycling



Quoi ?

hello waste propose de la conception de produit sur-mesure en fonction des besoins du client et à partir de ses propres déchets. Le but étant de se positionner comme solution sur les déchets existants et de proposer au client de relocaliser ses productions en France sans extraction de matière vierge !

Pour quoi ?

- Rendre autonome le territoire sur la gestion de ses déchets
- Relocaliser l'activité et les emplois
- Démocratiser l'éco-conception
- Sensibiliser à la pollution plastique

Pour qui ?

- B2B
- B2C
- B2B2C

Le Processus



CONTACTS



Fondatrice & Gérante

Léa Séguin
team@hellowaste.co



Manager de la stratégie et de la performance commerciale

Lauren Carré
team@hellowaste.co

 www.hellowaste.co





Eizhy

#agriculture #AgriTech
#biensdeconsommation #industrie
#valorisationvégétaux



Quoi ?

Eizhy transforme les "végétaux délaissés" en litières végétales pour prendre soin naturellement des animaux et en granulés énergie pour se chauffer écologiquement.

Pour quoi ?

- Contribuer au bien-être animal tout en préservant les ressources
- Litières Animaux de compagnie
- Litières Animaux d'élevage

Pour qui ?

- Eleveurs et Pensions félines
- Vétérinaires
- Distribution spécialisée
- Coopératives agricoles

Leurs Labels



Les prix obtenus

- Prix Ecovisionnaire - 2021
- Coq d'Or / Catégorie Environnement - 2022
- Trophée Gustave - 2023
- Be a Boss 2023 - Finaliste Région Ouest



CONTACTS



Fondatrice & Dirigeante

Typhaine Fox
typhaine.fox@eizhy.fr



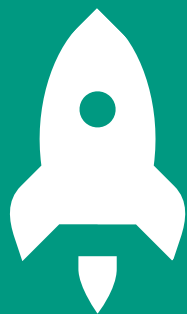
Responsable
Production

François Robin
francois.robin@eizhy.fr



www.eizhy.fr





PH-s

#agroalimentaire #services #economied'eau
#performanceindustrielle



Quoi ?

PH-s est une entreprise de services, experte dans le nettoyage des systèmes de ventilation et de climatisation, mais aussi en maintenance des services généraux et en nettoyage industriel. Nous sommes basés à Lamballe et nous n'avons pas de frontières et nous intervenons où on nous demande. Afin d'améliorer notre qualité de service et nos conditions de travail, nous avons développé et créé PH-system. PH-system est un système innovant permettant de garantir la sécurité alimentaire pendant les phases de nettoyage ou de maintenance en milieu agroalimentaire. En plus d'améliorer la performance industrielle il permet également aux utilisateurs de faire des économies d'eau non négligeable.

Pour quoi ?

- Sécurité alimentaire
- Confort des techniciens sur la planification des missions
- Performance industrielle
- Ecologie : économie d'eau et ne pas utiliser de plastique

Pour qui ?

- Entreprises agro alimentaire

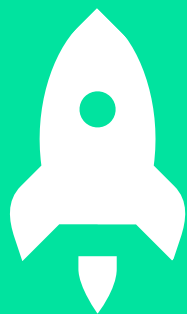
CONTACT



Fondateur de PH-s
Fabien Gicquel
fgicquel@ph-s.fr

 www.ph-s.fr





ATEX

**#Application #Assistanttechnique #Execution
#Maitred'œuvre**



Quoi ?

ATEX (Assistant technique d'Exécution) > Une application qui couvre l'ensemble besoins liés aux missions de maîtrise d'œuvre d'exécution, utilisable sur PC, tablette ou smartphone. Les données d'utilisation sont hébergées sur un serveur externe basé en France utilisant les règles de sécurité et de confidentialité européennes.

L'application permettra suivant les fonctions des intervenants, de donner des droits d'accès spécifiques rendant l'application collaborative. Celle-ci a été pensée pour être complète, collaborative et simple d'utilisation. Elle permettra de gérer en lien avec la planification : la préparation de la conception et de l'exécution, le suivi de l'exécution, les opérations préalables à la réception, la GPA (Garantie de parfait Achèvement). Chaque intervenant pourra interagir et être en pleine connaissance des informations liées au projet de façon permanente.

Pour quoi ?

Atex, c'est une application centralisatrice, performante, collaborative :

- Intégrant les fonctionnalités de planification, de gestion documentaire.
- Améliorant l'accompagnement et le management, la transmission d'informations, la qualité, les délais d'exécution, la sensibilisation sociale et environnementale.
- Augmentant la rentabilité avec un coût d'utilisation compensé par le gain de temps et d'efficacité générés
- Crédibilisant l'image des structures utilisatrices

Pour qui ?

- Les intervenants en suivi d'exécution
- Les Maîtres d'œuvre et OPC
- Les architectes
- Les promoteurs immobiliers et bailleurs sociaux
- Les maîtres d'ouvrages publics et privés

CONTACT



Président SAS et Responsable
du cahier des charges

Jérôme Vaillant

j.vaillant@atex-info.eu

 www.atex-info.eu



Les alumni



Les Partenaires



Les Partenaires Experts



Le Village by CA, accélérateur de startup, porté par plusieurs partenaires est, à l'origine, une initiative du Crédit Agricole.

Première banque sur le territoire Costarmoricain, le Crédit Agricole Côtes d'Armor a entrepris ce projet avec pour ambition de créer un écosystème centré sur l'innovation au service de start-ups afin de favoriser l'émergence de projets innovants et de nouveaux talents sur le département.

C'est en octobre 2016 que Le Village by CA Côtes d'Armor accueille ses premiers villageois et devient ainsi le premier accélérateur de jeunes entreprises innovantes des Côtes d'Armor.

Début 2020, Le Village by CA Côtes d'Armor comptait une soixantaine de Villageois. Une communauté qui ne cesse de s'agrandir au fil du temps avec de nouvelles Startups et de nouveaux Partenaires réunis autour d'une volonté commune #CoopérerPourInnover.

Les principales missions :

FINANCER ET ASSURER LE DÉVELOPPEMENT DES ENTREPRISES DU TERRITOIRE

- Optimisation de la gestion du poste clients et encaissement rapide des factures clients en France et à l'international
- Couvrir les besoins en fonds de roulement, faire face aux décalages de trésorerie;
- Financement locatif des équipements productifs, bureautiques et du système d'information ou encore de la flotte automobile ou de l'immobilier professionnel
- Financer les investissements à moyen ou long terme

ACCOMPAGNER LE DÉVELOPPEMENT ÉCONOMIQUE DU TERRITOIRE

- Accompagnement des projets structurants
- Proposition de services complémentaires aux services financiers : Expertises
- Favoriser l'innovation et faciliter la transformation des entreprises avec sa filiale Le Village by CA et ses événements "Les cafés de la création"



Enedis



Enedis est une entreprise de service public, gestionnaire du réseau de distribution d'électricité sur 95% du territoire français continental : elle développe, modernise et exploite le réseau électrique ainsi que les données associés.

Aujourd'hui l'entreprise fait face à un nouveau challenge qui est de taille : relever le défi de la transformation numérique et accompagner ses collaborateurs à construire les métiers de demain. Pour aborder ces changements, l'entreprise s'est dotée dès 2015 d'un programme ambitieux pour accompagner sa transformation numérique. Dans ce cadre, des collaborations et partenariats avec les start-up et l'écosystème de manière générale ont été lancées.

LEURS MISSIONS DE SERVICE PUBLIC

- Assurer le dépannage 24h/24 et 7j/7
- Exploiter et moderniser le réseau électrique
- Raccorder les clients au réseau
- Accompagner les projets des collectivités locales et des entreprises, notamment dans la transition énergétique
- Assurer le comptage des consommations pour les fournisseurs d'énergie
- Conduire et piloter le réseau électrique à distance

LEURS VALEURS

- Le sens du service public
- Le respect
- L'engagement

Vinci



Prendre soin des bâtiments, des occupants et de l'environnement.

Leur vision du Facility Management : Une maîtrise globale de vos besoins actuels et futurs pour vous accompagner durablement et contribuer à votre performance

- **ACTIFS TECHNIQUES** : Augmenter la performance et le potentiel de votre patrimoine
- **CONFORT, ENERGIE ET ENVIRONNEMENT** : Optimiser vos dépenses et renforcer votre responsabilité sociale
- **BIEN-ÊTRE** : Aider chacun à révéler tout son potentiel
- **ESPACES** : Rendre vos espaces plus performants et en lien avec votre identité

Principal gestionnaire de réseau de distribution de gaz en France, GRDF distribue, chaque jour, le gaz à plus de 11 millions de clients pour se chauffer, cuisiner, se déplacer, quel que soit leur fournisseur.

Pour cela, conformément à ses missions de service public, GRDF conçoit, construit, exploite, entretient le plus grand réseau de distribution d'Europe (201 716 km) dans plus de 9 500 communes, en garantissant la sécurité des personnes et des biens et la qualité de la distribution.

Acteur de référence pour l'énergie gaz, une énergie qui a toute sa place dans la transition énergétique, GRDF est fortement engagé dans cette évolution. Son réseau de distribution est désormais un outil au service de l'économie circulaire des territoires et de leur indépendance énergétique.

GRDF assure au quotidien la gestion d'un patrimoine industriel qui se modernise dans la durée avec une priorité absolue, la sécurité. Les nouvelles technologies sont précieuses dans ce domaine. Grâce à la collecte et l'analyse des données, la maintenance préventive s'est développée. GRDF s'est doté d'un Data Lab au sein duquel des équipes dédiées regardent comment le digital peut renforcer le contenu de ses métiers. L'entreprise se montre également très à l'écoute de la capacité d'innovation de ses salariés, en se donnant les moyens d'industrialiser les innovations à forte valeur ajoutée pour l'entreprise.

L'open Innovation permet également à GRDF de toucher du doigt d'autres modes de fonctionnement dans les domaines économique, technologique, clientèle... d'avancer plus vite sur certains projets et de trouver des terrains d'expérimentation en local.

SMART GRIDS : Smart Gas Grid, un réseau de gaz intelligent au service de la transition énergétique.

NOUVELLES TECHNOLOGIES (VR / AR / IOT) : GRDF innove pour construire un réseau de gaz intelligent (lunettes connectées, technologie mobiles de cartographie, puces RFID, surveillance drone, ...).

DATA : La plateforme Open Data de GRDF s'inscrit dans la démarche d'ouverture des données engagée par GRDF.



CerFrance



Spécialisé en conseil et expertise comptable, CerFrance Côtes d'Armor exerce ses compétences pluridisciplinaires au service de 10 000 entreprises, de tous secteurs d'activité : agriculture, artisanat, commerce, services, professions libérales, PME.

Les créateurs et chefs d'entreprises bénéficient des compétences pluridisciplinaires de 500 collaborateurs adaptées à chaque domaine (expertise comptable, juridique, fiscalité, conseil en droit social, employeurs et paie, conseil stratégique, relations humaines, solutions informatiques et digitales,...).

PROXIMITÉ GÉOGRAPHIQUE ET RELATIONNELLE

Bien ancré sur le département, CerFrance Côtes d'Armor possède une très bonne connaissance de l'environnement des entrepreneurs. En accompagnement de nombreux projets, CerFrance Côtes d'Armor fait preuve d'un fort engagement dans le développement économique du territoire.

MEMBRE DU RÉSEAU CERFRANCE

CerFrance, c'est un large réseau de 700 agences, 13 000 collaborateurs et 320 000 clients, créateurs ou dirigeants de TPE. Une communauté étendue sur toute la France et répondant aux problématiques des entrepreneurs. Acteur référent de l'économie : sur tous les métiers de l'agriculture, de l'artisanat, du commerce, des services, des professions libérales, associations, particuliers, PME.

Le Gouessant



Depuis plus de 50 ans, Le Gouessant soutient les agriculteurs et défend l'avenir de l'agriculture sur son territoire.

La Coopérative Le Gouessant met en avant les productions de ses agriculteurs adhérents et le travail de ses clients.

Elle engage des différenciations techniques, technologiques et de marchés pour anticiper les mutations de l'agriculture et de la société.

LEUR POLITIQUE D'INNOVATION REPOSE SUR 3 AXES :

- L'optimisation des ressources et de leurs usages dans leurs cœurs de métiers
- L'agriculture et l'alimentation de demain
- Au-delà de leurs territoires

Openeat est une application innovante qui redonne du pouvoir d'achat aux salariés.

Créé en 2021 par l'ancienne PDG et l'ex directeur général France du Groupe Up, Openeat révolutionne le modèle traditionnel du titre restaurant en gommant toutes ses imperfections :

- Plus de prélèvement sur le salaire des employés chaque mois
- Une gestion ultra simplifiée et 100% digitale des titres restaurants pour les employeurs, sans frais caché
- Plus de montants bloqués sur carte et non dépensés ou périmés (si papier)
- Le titre restaurant le plus juste envers les commerçants (une très faible commission en contrepartie d'un apport de clientèle)

La mission d'Openeat est simple :

- Apporter une valeur d'usage innovante sur le marché pour les entreprises, les salariés et respectueuse de la planète et des commerçants
- Rendre efficace la version dématérialisée du titre restaurant pour le pérenniser
- Créer une entreprise où performance et bienveillance font bon ménage

EPM Telecom



EPM met sa passion et son savoir-faire pour créer des infrastructures télécoms **durables** au travers d'un modèle d'entreprise **responsable** et **éthique**.

Sa Mission : Décarboner les télécoms et aider les sociétés d'aujourd'hui à se débarrasser des anciennes technologies pour les accompagner dans leur transition numérique.

Les usages numériques sont en constante augmentation et vont de pair avec le fort accroissement des équipements. On est passé de 1 à 3 équipements numériques par personne.

Le taux d'équipement mobile atteint 94% des Français.



+ 30 MILLIONS
de lignes fixes



+ 10 MILLIONS
de connexions très haut
débit (fibre)



20 MILLIONS
d'abonnés rattachés au
Haut débit (adsl, vdsl, sdsl)

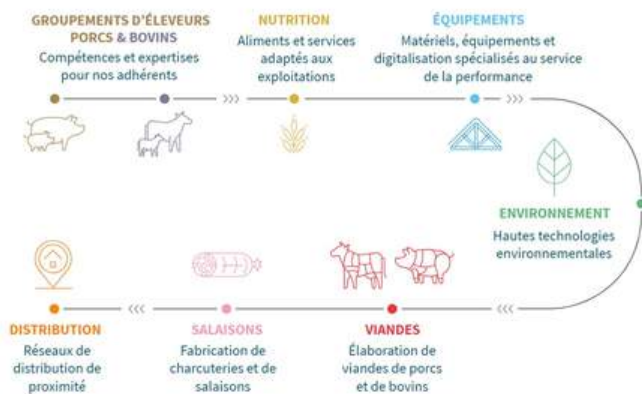


+ 80 MILLIONS
de cartes sims
en circulation

LEUR MANTRA : Mesurer / Eviter/ Réduire

1. Mesurer l'existant en quantifiant les émissions de CO2 émis par les usages
2. Mise en place d'un plan d'action pour Eviter les émissions.
3. Pilotage quotidien via la mise en place de solutions techniques pour Réduire l'empreinte carbone et proposition sur les contributions en rapport avec les reliquats
4. Obtention annuelle du rapport d'émission et du label bas carbone de l'infrastructure télécom.
5. Prospectives

La Cooperl, c'est :



Plus de 55 ans d'histoire :

Le 19 avril 1966, emmenés par Sébastien Coupé, 24 éleveurs passionnés par leur métier, se rassemblent et s'organisent pour commercialiser leurs porcs. Pragmatiques et persévérants, ils auront à cœur de créer et pérenniser l'emploi, à partir de l'élevage, premier maillon d'une longue chaîne que la Cooperl construira pas à pas.

Leur valeur :

Le goût de l'effort, la solidarité, l'honnêteté, la confiance, la promotion de l'autre, l'équité.

Une dynamique forte d'innovations :

- Pour une agriculture durable
- Pour produire dans le respect des animaux et de l'environnement
- Pour valoriser les savoir-faire
- Pour construire une relation de confiance avec nos consommateurs

Leur vision :

Cooper sera la coopérative française leader des productions animales et de leur valorisation en filière. Ses réalisations seront remarquables et s'exporteront à travers le monde. Elle sera ancrée territorialement et associera parfaitement adhérents, salariés et parties prenantes locales à son projet collectif durable et à son rayonnement. Elle saura offrir une chance à chaque homme et femme qui souhaitera s'investir dans son projet.

Un savoir-faire déployer à l'international :

Avec plusieurs millions de consommateurs par jour dans le monde, nous sommes organisés pour exportés nos produits dans plus de 45 pays. Notre offre export comprend aussi toute technologie en matière de produits destinés à l'élevage, l'hygiène et la biosécurité, la traçabilité, l'environnement, l'expertise et le management de l'exploitation... Notre savoir-faire est reconnu et approuvé.

5 Objectifs majeurs, complémentaires :

<p>La compétitivité-prix</p> <p>Proposer des produits au meilleur prix, pour que le savoir-faire français soit accessible au plus grand nombre.</p>	<p>La création de valeurs ajoutées nouvelles</p> <p>Aboutissement d'un travail de segmentation poussée de nos marchés et de nos offres.</p>	<p>Le développement national et international</p> <p>Opportunités de nouvelles rencontres, de nouvelles perspectives, de nouveaux marchés et de nouvelles exigences.</p>	<p>Le travail en filières</p> <p>Le développement de notre logique de filière est un objectif en soi ; il fait notre différence et notre force.</p>	<p>Le développement durable</p> <p>Au cœur de nos actions individuelles et collectives. Progrès économique, social et environnemental.</p>
--	--	---	--	---

Chiffres clés :

<p>3000</p> <p>éleveurs adhérents</p>	<p>7700</p> <p>salariés dont 4800 en Bretagne</p>	<p>600</p> <p>métiers différents</p>	<p>N°2</p> <p>en France</p>
--	--	---	------------------------------------

Quoi ?

KONITYS développe et commercialise des solutions digitales innovantes depuis 2015.

- SELFIZEE la borne photo à impression immédiate, anime les événements privés et publics.
- BRANDEET l'application pour incruster le logo de Marque sur les photos prises depuis un smartphone ou une tablette

Pour quoi ?

- Transformer les clients et collaborateurs en ambassadeurs de la marque ou de l'événement grâce à leurs sourires
- Augmenter l'engagement de votre communauté
- Offrir immédiatement un souvenir original et marquant à vos clients
- Collecter de la données qualifiées de contacts, grâce à un outil marketing intégré

Pour qui ?

- Professionnels
- Particuliers

Cabinet de conseil en innovation, spécialisé en management, organisation et financement.

In Extenso Innovation Croissance conseille les organisations innovantes sur les grands défis de demain en apportant aux entreprises et aux acteurs publics la vision stratégique d'un partenaire capable de proposer et mettre en œuvre des recommandations scientifique, technique, stratégique, financière et fiscale en matière d'innovation durable.

Avec près de 100 consultants maîtrisant les enjeux entrepreneuriaux et sectoriels de leurs clients, In Extenso Innovation Croissance bénéficie d'un maillage territorial fort, grâce à 8 implantations en région, assurant à la fois réactivité & connaissance parfaite des écosystèmes et réseaux de décideurs.

Pour garantir la qualité de son accompagnement en financement de l'innovation, le cabinet est qualifié par l'OPQCM pour les domaines Finances et Assurances et est référencé CIR/CII par la mission innovation de la médiation inter-entreprises du Ministère de l'Economie, de l'Industrie et du Numérique. Il bénéficie également d'un agrément au titre du Crédit d'Impôt Recherche attribué par le Ministère de la Recherche.

En 2020, In Extenso Innovation Croissance et sa filiale Efficient Innovation intègrent les classements Leaders League dans les catégories « Partenaires de la Direction Financière », « Technologies, Internet et Télécommunications » et « Conseil en Stratégie et Management de l'Innovation ».

POOL DE COMPÉTENCES SCIENTIFIQUES & MÉTIER :

- Stratégie & Marketing de l'innovation
- Financement de l'innovation
- Performance industrielle
- Valorisation & Transfert
- Conduite de projets
- Systèmes de management de l'innovation
- Stratégie de développement durable

Kom&Do



Kom&Do mise à disposition de compétences sur-mesure.

Kom&Do recrute des salariés en CDI pour les mettre à disposition de ses clients de 1 à 5 jours par semaine.

ENTREPRISES

- Créer/tester une nouvelle fonction ?
- Intégrer une compétence dans le cadre d'un projet ?
- Remplacer une compétence sur une longue durée ?
- Accompagner la montée en compétence de votre équipe ?

SALARIÉS

- Une nouvelle forme de travail dynamique et innovante ?
- Développer votre employabilité ?
- Davantage de flexibilité pour développer vos projets professionnels tout en conservant un CDI ?

EY Ventury Avocats, cabinet spécialisé en droit des affaires et de l'innovation, accompagne les créateurs de start-up et d'entreprises innovantes à chaque étape clé de leur activité.

Véritable partie prenante de l'activité de nos clients, nous axons notre accompagnement sur des échanges d'entrepreneurs à entrepreneurs et parions sur la réussite de leur entreprise.

TRANSMISSION

- Céder son entreprise en France ou à l'étranger
- Organiser la reprise de son entreprise par un LBO
- Entrer en bourse (IPO)

GESTION COURANTE

- Secrétariat juridique
- Négocier et rédiger les contrats commerciaux
- Ressources humaines
- Droit social
- Maîtriser les risques et définir une stratégie de gouvernance

CROISSANCE

- Croissance externe
- Lever des fonds
- Partenariats industriels et/ou commerciaux
- Se développer à l'international
- Etablir un pacte d'actionnaires, une gouvernance et un management package
- Créer des accords de licence/transfert de droits de propriété intellectuelle

LEURS SERVICES

- Droit commercial
- Droit social
- Propriété intellectuelle
- Droit des sociétés
- Patrimoine du dirigeant
- Règlement des contentieux
- Difficultés des entreprises
- Concurrence / Distribution
- Droit Fiscal

Carré 2D

Conseillère entrepreneurial, coach et formatrice, Daisy Zussino accompagne les entreprises sur les thématiques :



DÉVELOPPEMENT :

- Accompagnement des projets de croissance interne et externe
- Stratégie commerciale
- Suivi post-crédation d'entreprise

ENTREPREUNARIAT :

- Conseil en élaboration de projet création d'entreprise

FORMATION/COACHING :

- Formation : Relation clients, Efficacité commerciale, Management
- Coaching dirigeant
- Coaching de transition

Electric Brain



Electric Brain™ se charge du prototypage de votre projet logiciel et vous accompagne dans le développement de votre start-up.

Thomas Roc et Guillaume Renvéz produisent du code canonique structuré autour d'architectures et déploiements flexibles pour garantir votre indépendance technique et vos futurs "up-scales". Ils interviennent également dans le pilotage de projets informatiques pour assurer une production de qualité.

Electric Brain™ intervient principalement au sein de start-ups "early stage" ou dans le cadre de projet collaboratif de R&D. En pratique, Thomas Roc et Guillaume Renvéz intègrent les projets en tant que lead developer, project manager et product designer tout en offrant une vision stratégique sur les orientations techniques et les priorités de développement.

SOLUTIONS ET CONSEILS

- Solutions de paiement adaptées aux start-ups ("CTO-for-equity", redevance sur C.A., royalties, etc.)
- Notre expérience au service de votre gestion de projet et de vos besoins de "due-diligence"

EXPERTISES TECHNIQUES

- Code "Open-source" et canonique pour garantir votre indépendance technique
- Architectures et déploiements flexibles adaptées à vos futures "up-scales"

CCI Côtes d'Armor



Créée en 1818, la CCI des Côtes d'Armor est un établissement public de l'Etat, dont le but est de représenter librement les intérêts des entreprises commerciales, industrielles et de services du département.

La CCI des Côtes d'Armor accompagne les entreprises dans leurs démarches.

Si l'innovation est la règle dans les grands groupes dotés de services recherche et développement, elle n'en concerne pas moins toutes les entreprises, quelle que soit leur taille ou leur activité, dès lors qu'elles doivent s'adapter sans cesse à leur environnement changeant pour être performantes. C'est la capacité des entreprises à se différencier qui crée leur force de développement !

"PARLEMENT DES TERRITOIRES :

- Proposer des orientations pour le développement des territoires,
- Favoriser un développement commercial équilibré,
- Exprimer les avis des entreprises et participer aux débats qui concernent l'économie et les équipements structurants du département.

GESTION DES ÉQUIPEMENTS :

- Les ports de pêche et les halles à marée (les criées),
- Les ports de commerce,
- Les ports de plaisance de Saint-Brieuc-Le Légué et de Saint-Cast- le Guildo,
- Les sites de réparation navale,
- La barge de Bréhat,
- L'aéroport de Saint-Brieuc Armor.

FORMATION : Plus de 300 formations permettant le développement des compétences des collaborateurs et futurs salariés par le biais de la formation professionnelle : formation courte, formation en alternance du bac+2 au bac+5, CPF, formation certifiante, diplômante, reconversion.

Depuis plus de 15 ans, Talan conseille les entreprises et les administrations, les accompagne et met en œuvre leurs projets de transformation en France et à l'international. Présent sur cinq continents, le groupe prévoit de réaliser un chiffre d'affaires de 350 millions d'euros en 2020 pour plus de 3500 consultant·e·s et vise à dépasser la barre du milliard d'€ de CA à horizon 2024.

Présent dans les événements incontournables du secteur, comme Viva Technology, Talan prend régulièrement la parole sur les enjeux de ces technologies révolutionnaires aux côtés d'acteurs majeurs du secteur et de parlementaires (Syntec Numérique, Forum de l'intelligence artificielle, French Fab Tour, Forum de Giverny...).

Pour répondre aux défis d'un monde de plus en plus complexe, nous aidons nos clients à s'inscrire dans des cycles courts de transformation, de leur conception à leur mise en œuvre. Pour ce faire, nous nous appuyons à la fois sur le levier technologique et sur la force de notre ADN basé sur l'intelligence collective, l'agilité et le goût d'entreprendre.

L'intelligence collective consiste à conjuguer la diversité des expertises des femmes et des hommes du groupe avec celles de nos clients et de nos partenaires. L'agilité nous permet de capitaliser sur nos expériences et de nous réinventer à chaque mission avec pragmatisme et humilité. Chez Talan, nous avons des convictions mais pas de certitudes. Nous avons le goût d'entreprendre, d'oser, d'être audacieux et n'avons pas peur d'expérimenter.

- **LEURS CHAMPS D'EXPERTISES :**

- > CONSULTING : Conseil opérationnel et expertise métier/conseil IT
- > OPÉRATIONS : Prise en charge de projets
- > SOLUTIONS : Intégration de solutions logicielles
- > LABS : Expertise technologique
- > SHORE : Support opérationnel

- **LEUR MISSION :** Conseiller les entreprises, les accompagner et mettre en œuvre leur transformation.

Sparlann



Sparlann intervient pour répondre à vos besoins en matière de propriété intellectuelle (droit des marques, dessins et modèles, droit d'auteur, noms de domaine) ainsi qu'en droit du numérique (contrats informatiques, données personnelles, commerce électronique).

- **PROPRIÉTÉ INTELLECTUELLE :** En France comme à l'étranger, nous protégeons, gérons, valorisons et défendons les marques, créations et noms de domaine de nos clients.
- **DROIT DU NUMÉRIQUE :** Nous mettons en conformité nos clients avec le RGPD, les accompagnons lors de la création de leur site internet / plateforme, rédigeons leurs contrats informatiques.
- **RECHERCHE & INNOVATION :** Nous aidons nos clients souhaitant faire de la recherche à envisager sereinement leur collaboration avec leurs partenaires en contractualisant cette relation.

La vocation d'Evolessi Conseil est d'accompagner ses clients dans l'animation des projets transverses à l'organisation, les rendre vivants et en faire de véritable succès d'entreprise.

Prendre de la hauteur, simplifier et digitaliser

Valider et affiner la stratégie – Définir un plan directeur et une feuille de route – Simplifier, structurer et digitaliser les processus métier – Ancrer l'agilité au quotidien.

CONCEVOIR UN PLAN DIRECTEUR SUR 3-5 ANS

En cohérence avec la nature de la transformation et la raison d'être de l'entreprise ou de l'organisation, à partir d'entretiens auprès des dirigeants et auprès de collaborateurs, une liste de projets mener à moyen terme est produite. Cette liste constitue la base du plan directeur.

La démarche se veut structurée mais participative, des réunions sont organisées à bon escient afin d'économiser le temps de chacun.

ACCOMPAGNER LA RÉUSSITE D'UN PROJET

Qu'il s'agisse de structurer ou de simplifier l'organisation, de choisir et de mettre en place de nouvelles solutions logicielles et digitales, tout se joue dans les premiers temps du projet. Evolessi Conseil vous accompagne et vous fournit la méthodologie et les outils adaptés au contexte.

Il importe de cadrer précisément le projet, de l'ancrer dans une logique de conduite de changement.

DÉVELOPPER LES COMPÉTENCES EN MANAGEMENT DE PROJET, LE TRAVAIL EN MODE PROJET, L'AGILITÉ POST PROJET

Pour faire en sorte que l'organisation gagne globalement en flexibilité, en agilité, en autonomie, pour qu'elle sache s'adapter le plus tôt et le plus vite possible à de nouvelles contraintes, il est important de faire monter les gens en compétence sur le travail en mode projet. En particulier le management intermédiaire doit développer des pratiques et des savoirs utiles au travail en mode projet ainsi qu'une posture de leadership d'influence davantage que de leadership d'autorité.

INNOVER ET DÉVELOPPER DE NOUVEAUX SERVICES CLIENTS (INTERNES ET EXTERNES)

Démarche complémentaire à la démarche projet, une démarche d'innovation efficace est celle qui produit des services utiles aux clients, rentables et profitables, réalisables techniquement. Elle rassure car elle alimente le futur et promet la pérennité de l'entreprise ou de l'organisation.



60ème parallèle

Isabelle Dussutour – Experte Innovation-Stratégies & Experte auprès de la Commission Européenne

Elle vous guidera dans la mise en place d'une stratégie viable et la construction de votre plan d'action !



STRATÉGIE D'INNOVATION : Le conseil en stratégie d'innovation est une pratique qui vise à aider les entreprises à développer et à mettre en œuvre des stratégies efficaces pour innover et rester compétitives sur leur marché. Cela implique une analyse approfondie de l'environnement concurrentiel, des tendances du marché et des besoins des consommateurs, ainsi que des évaluations des capacités internes de l'entreprise en matière de R&D et d'innovation.

CYBERSÉCURITÉ : Le conseil en sensibilisation de la cybersécurité aide les entreprises à protéger leurs systèmes informatiques et leurs données en éduquant les employés sur les pratiques de sécurité en ligne. L'objectif est de réduire les risques de piratage, d'escroquerie et de vol de données, en sensibilisant les employés à l'importance de la cybersécurité et en leur donnant les outils nécessaires pour prévenir les menaces en ligne.

DIVERSIFICATION DE VOS PRODUITS : Le conseil en diversification produits/marchés a pour objectif d'explorer de nouveaux horizons pour stimuler leur croissance et leur rentabilité. Ainsi, le start-up peuvent élaborer des stratégies innovantes pour diversifier leur portefeuille de produits et/ou leur présence sur de nouveaux marchés, tout en minimisant les risques et en optimisant les opportunités de croissance à long terme.

PROJETS À IMPACT ET CRITÈRES DNSH : La sensibilisation aux projets à impact et aux critères DNSH (Droits humains, Normes Sociales et Environnementales, Santé et Sécurité au travail) est une pratique qui vise à promouvoir des projets et des pratiques commerciales durables, qui prennent en compte les aspects sociaux, environnementaux et de gouvernance, en plus des critères financiers. L'intérêt est d'identifier les risques sociaux, environnementaux et de gouvernance liés à leurs activités et pour élaborer des stratégies visant à atténuer ces risques, en intégrant des critères de durabilité et de responsabilité sociale dans toutes les décisions d'investissement et d'exploitation.

Capitalisant plus de 30 ans d'expériences réussies dans la vente auprès des grands comptes et le management d'équipes commerciales dans le domaine IT (vente de solutions logicielles ou de prestations), Lokiwin propose d'accompagner les acteurs du numérique ans le développement commercial B to B.

Vous êtes une Start-up et vous souhaitez :

Démarrer côté commerce :

Lokiwin vous aide pour construire votre plan d'action commercial et les outils associés au service du commerce (Proposition commerciale, fiche de go/no-go, Flyer Salon, Pitch, premier paramétrage CRM...)

Accélérer votre développement commercial :

Lokiwin vous accompagne en vous aidant à embaucher, structurer et manager une équipe commerciale. (Tableaux de bord CRM, organisation des instances de pilotage, organisations marchés, principes de l'accout management,..)

Vous rassurer :

Lokiwin vous donne les clés pour réussir la prospection, les rendez-vous de découvertes, les soutenances et vous coach sur des deals complexes et/ou des opérations stratégiques (salons, construction d'un réseau de partenaires).

La raison d'être de Lokiwin : Muscler l'équipe commerciale en proposant des prestations pragmatiques, personnalisées en lien et avec des objectifs mesurables à atteindre.

Mais aussi : Rebooster votre équipe > Lokiwin vous propose 2 formes de teambuilding :

- Une conférence inspirante sur la vente complexe ou sur les valeurs d'un waterman professionnel au service de l'équipe.
- Une expérience unique de découverte de la wing pour franchir un cap dans le cadre d'une démarche RSE.

LE VILLAGE

Coopérer pour innover



CONTACTS

Lénaïck Hémary

Maire du Village by CA Côtes d'Armor
lenaick.hemery@levillagebyca.com

Claire Baujard

Startup Manager
claire.baujard@levillagebyca.com
06 30 65 69 73

Le Village by CA Côtes d'Armor
9 rue du plan
22440 PLOUFRAGAN

levillagebycacotesdarmor.com

