

**LE  
VILLAGE**  
Coopérer pour innover



# **Le Village by CA Côtes d'Armor**

Catalyseur de projets innovants

# SOMMAIRE

<b>1. Pourquoi Le Village by CA Côtes d'Armor ? .....</b>	<b>1</b>
<b>2. Notre accompagnement start-up et partenaires .....</b>	<b>2</b>
<b>3. Les startups accélérées .....</b>	<b>3</b>
<b>4. Les alumni.....</b>	<b>17</b>
<b>5. Les partenaires .....</b>	<b>18</b>
<b>6. Contacts .....</b>	<b>37</b>

# Pourquoi Le Village by CA Côtes d'Armor ?

**Activer et accélérer les transitions des entreprises du territoire vers des modèles économiques plus performants, durables et résilients.**

Notre volonté est de favoriser le développement commercial d'entreprises à potentiel de croissance, créatrices d'emplois sur le territoire et accompagner la transformation des entreprises établies, en leur donnant accès à un réseau national et international.

Une communauté de start-up et de partenaires réunis autour d'une philosophie "Coopérer Pour Innover" !

Notre Mission pour les entreprises accompagnées : Les mettre en relation avec des contacts qualifiés, les rendre plus visibles, leur faire bénéficier d'un environnement d'accompagnement global : une équipe Village, un réseau d'experts, des espaces de partage.



# Notre accompagnement

## Pour les startups

**Un programme d'accompagnement individuel pour les jeunes entreprises innovantes en phase de développement commercial, structuré selon les attentes et besoins pour :**

- Accéder marché
- Générer de la croissance tout en maîtrisant les expertises (pilotage, marketing, commercial, juridique, communication, financement)
- Apporter de la visibilité à leurs produits ou services et à leur entreprise
- Partager avec d'autres entrepreneurs

**Un réseau de facilitation pour accélérer le développement**



## Pour les partenaires

**Un objectif : activer, stimuler, inspirer en se nourrissant de l'extérieur (open-innovation) et notamment en favorisant le rapprochement avec de jeunes entreprises innovantes pour :**

- Développer de nouveaux produits ou services
- Digitaliser les processus clients ou processus internes
- Concevoir de nouveaux business models
- S'ouvrir et se confronter à de nouvelles approches, de nouveaux concurrents, de nouveaux métiers...

**Un réseau de facilitation pour accélérer la transformation**



# Les start-up accélérées





## Explorations360

#RH #Formation #Education  
#Tourisme #Immobilier



### Quoi ?

La solution VR 360 facile !

- **Un Logiciel de Réalité Virtuelle**

Construisez et publiez seul (ou avec nous) des expériences virtuelles 360° interactives !

Dans un monde où le numérique doit être synonyme d'ouverture à la connaissance, Explorations360® propose une boîte à outils unique, quelle que soit votre activité, pour simplifier l'accès à la VR et aux univers immersifs !

- **Une Agence VR 360°**

Et même quand c'est facile, on n'a pas toujours le temps ! Notre agence spécialisée VR 360 est à votre service pour traiter toute la chaîne de production, de la création à la diffusion.

Sans avoir de compétence technique particulière, vous pourrez rapidement créer, décliner et mettre à jour des contenus à interactions riches.

Présentation, visite virtuelle, formation, ... les perspectives sont infinies !

### Pour quoi ?

Présenter les choses autrement, changer votre façon de communiquer, avec les contenus immersifs !

Créez vos contenus sans prise de tête !

- Simplicité et rapidité d'utilisation (commencez en 2 minutes).
- Pas de compétence en programmation nécessaire.
- Créez des "Stories" à interactions riches.
- Partagez vos contenus via votre site WEB ou vos réseaux sociaux.
- Pas besoin d'abonnement à notre plateforme pour vos visiteurs en ligne.
- Contrôlez vos présentations à distance, rendez-les privées ou publiques.

La réalité virtuelle à la portée de tous !

### Pour qui ?

- PME
- ETI
- Agences Web

### Leurs Labels



### CONTACTS



Fondateur  
**Philippe Carrez**

philippe.carrez@easysuite360.  
tools



General Manager & Partner  
**Hugues Bosvieux**

hugues.bosvieux@easysuite360.  
tools



[www.easysuite360.tools](http://www.easysuite360.tools)





## Quoi ?

SeatrackBox propose le seul boîtier existant au monde, capable de tracer un container qui tombe à l'eau, n'importe où sur le globe. Ce système unique donne la localisation exacte des containers en mer, en flottaison, à mi-eau ou coulés.

## Pour quoi ?

- Evaluation du Transport de marchandises dangereuses ou polluantes
- Diminution des risques de navigation
- Préservation de l'environnement
- Réduction des coûts des exploitants, des assurances, des services de l'état

## Pour qui ?

- Transporteurs et propriétaires de conteneurs
- Assureurs et services de sécurité maritime
- Communauté scientifique

## Leurs Labels



## CONTACTS



Président & Responsable juridique et financier

**Alain Beauvy**

alain@seatrackbox.com



Directeur Général & Responsable commercial et communication

**Thibaut Morin**

thibaut@seatrackbox.com



Directeur Général & Responsable technique

**Christophe Thomas**

christophe@seatrackbox.com

 [www.seatrackbox.com/](http://www.seatrackbox.com/)





# GUALALA

#Fabricant de boissons

## Quoi ?

Gualala est une aventure passionnante et sans limites dans l'univers de la boisson et du Cold Brew Coffee. C'est un café infusé à froid pendant 12h. Il permet de ressortir des notes gourmandes de cacao et caramel. Le café est beaucoup plus doux en bouche. Sans avoir ni une acidité, ni une amertume, tout en gardant la tonicité de la caféine. S'ajoute une gamme de boisson au sarrasin torréfié, de café vert. L'entreprise a développé ses propres process pour une production industrialisée de cette boisson. Gualala est Bio et zéro plastique.

## Les prix obtenus

- Prix KlssKissBioBio - Octobre 2022
- Lauréat Germinators à NYC

## Pour quoi ?

Proposer une gamme de boisson Cold Brew Coffee unique en France

### Local

- Café bio torréfié en Bretagne
- Recettes créées et fabriquées en Bretagne
- Sirop de caramel au sel de Guérande 100% breton
- Sarrasin torréfié cultivé en Bretagne

### Innovation

- Innovation dans le café : Création d'un nouveau process de production unique en France
- Proposition d'une boisson qui se garde à température ambiante, sans passer par la pasteurisation et sans ajouts de conservateurs ou sucres

## Pour qui ?

- Coffee lovers

## Leurs Labels



Emergys Bretagne

innōZH<sup>3</sup>

Initiative armor

**Gualala**  
Infusions et énergies positives



### Respect de l'environnement

- Sélection de produits 100% bio
- Packaging zéro plastique
- Recettes 100% vegan

## CONTACT



Fondatrice  
**Marine Labbé**

 [www.gualala.fr](http://www.gualala.fr)







# THEOS

#nutritionanimale #santé #complémentsalimentaires



## Quoi ?

THEOS développe et fabrique, grâce à un savoir-faire unique des Bolus innovants dédiées à toutes les espèces de ruminants.

## Pour quoi ?

Theos est un façonnier indépendant de compléments alimentaires pour ruminants (vaches, chèvres, moutons), dont les ingrédients vont permettre de prévenir les différentes maladies ou d'améliorer la production.

### Innovation Galénique

- Une solution unique sur le marché
- Matrice - Double couche
- Formulations flexibles

### Innovation de procédé

- Des coûts de production divisés par 6
- Cadence élevée
- Maîtrise de la qualité

### Eco-innovation

- Phyto thérapeutique
- Maîtrise des rejets
- Eco packaging

### Bien être animal

- Un projet pour accélérer les tests et le bien-être animal
- Fiabiliser le développement In Vitro des spécialités
- Eviter l'utilisation de vaches fistulées
- Accélérer les développements
- Proposer une méthode approuvées de validation du protocole de tests à la commission Européenne

## Pour qui ?

- Les Big Pharma
- Les fabricants d'ingrédients
- Les spécialistes de la nutrition animale

## Leurs Labels



bpi**france**



BREIZHFAB  
L'INDUSTRIE AMBULANTE

inn**ÖZH**

Initiative  
Le pays de demain

## CONTACT



Fondateur  
**Julien Bonté**



[www.theos-bolus.com/](http://www.theos-bolus.com/)



## Digital Breeding Notebook

#Agriculture #Elevage #Digital #Veau de boucherie



DIGITAL BREEDING NOTEBOOK  
VOTRE CAHIER D'ÉLEVAGE DIGITALISÉ

### Quoi ?

Digital Breeding Notebook est un cahier d'élevages digitalisé spécifique aux veaux de boucherie capable de :

- Saisir et d'enregistrer de manière automatique et sécurisée les différentes interventions
- Localiser les animaux dans leur élevage
- Gérer la pharmacie de l'élevage

### Pour quoi ?

Un cahier d'élevage digitalisé, connecté pour la saisie des interventions au quotidien.

- **Innovation** : Inexistant aujourd'hui dans la filière des veaux de boucherie

**Traçabilité** : Consulter un historique d'interventions et d'utilisation des produits de la pharmacie

**Gain de temps** : Une écriture automatique des différents éléments propre au cahier d'élevage et exigé par l'administration (service vétérinaire)

**Stockage** : Enregistrement sécurisé des données & réponse aux nouvelles normes environnementales (no paper)

### Qui ?

- Eleveurs
- Intégrateurs veaux de boucheries

### Leurs Labels



### CONTACT



Fondateur

**Philippe Le Louarne**

philippe.loulouarne1@orange.fr



## Breizh Mapping

#cartographie #géomatique #données #3D  
 #territoire #modélisation #captation #SIG  
 #traitement



### Quoi ?

D'un bâtiment à la ville du futur, Breizh Mapping facilite la compréhension partagée de vos projets. L'équipe offre l'ensemble des services d'acquisition, de traitement, d'analyse et de rendus 3D de données géographiques géolocalisées consultables sur une plateforme web.

### Pour quoi ?

Cette solution permet de visualiser facilement les données spatiales en 3D, de prendre des décisions éclairées et de partager facilement les informations. Elle améliore la flexibilité et l'efficacité des projets de construction, réhabilitation et rénovation, tout en gardant un contrôle précis sur les coûts et le temps. Elle aide à penser mieux la ville, le quartier, le bourg de demain.

- Profitez d'un interlocuteur unique pour une expérience globale, simple, accessible et sans pertes de temps inutiles dans la gestion des projets.
- Faciliter la compréhension des projets pour toutes les parties prenantes grâce à des visuels attrayants et informatifs, tout en préservant la qualité des données techniques, afin d'aider à la prise de décision.
- Maîtriser les coûts, optimiser le temps et réduire les coûts finaux de manière efficace.
- Collaborer et partager facilement les informations du projet en temps réel, permettant à chacun de s'appropriier les avancées et les enjeux grâce à un support unique et disponible en permanence.

### Pour qui ?

- Acteurs publics
- Entreprises
- Agriculteurs

### Leurs Labels



### CONTACTS



Dirigeant géomaticien

**Gwendal Bocher**

gwendal@breizhmapping.com



Responsable projet  
et administration

**Emilie Bocher**

emilie@breizhmapping.com



[breizhmapping.com](http://breizhmapping.com)



# hello waste

#ecoconception #recyclage #upcycling



## Quoi ?

hello waste propose de la conception de produit sur-mesure en fonction des besoins du client et à partir de ses propres déchets. Le but étant de se positionner comme solution sur les déchets existants et de proposer au client de relocaliser ses productions en France sans extraction de matière vierge !

## Pour quoi ?

- Rendre autonome le territoire sur la gestion de ses déchets
- Relocaliser l'activité et les emplois
- Démocratiser l'éco-conception
- Sensibiliser à la pollution plastique

## Pour qui ?

- B2B
- B2C
- B2B2C

## Le Processus



## CONTACTS



Fondatrice & Gérante

**Léa Séguin**

team@hellowaste.co



Manager de la stratégie et de la performance commerciale

**Lauren Carré**

team@hellowaste.co

 [www.hellowaste.co](http://www.hellowaste.co)



## Eizhy

#agriculture #AgriTech  
#biensdeconsommation #industrie  
#valorisationvégétaux



### Quoi ?

Eizhy transforme les “végétaux délaissés” en litières végétales pour prendre soin naturellement des animaux et en granulés énergie pour se chauffer écologiquement.

### Pour quoi ?

- Contribuer au bien-être animal tout en préservant les ressources
- Litières Animaux de compagnie
- Litières Animaux d'élevage

### Pour qui ?

- Eleveurs et Pensions félines
- Vétérinaires
- Distribution spécialisée
- Coopératives agricoles

### Leurs Labels



### Les prix obtenus

- Prix Ecovisionnaire - 2021
- Coq d'Or / Catégorie Environnement - 2022
- Trophée Gustave - 2023
- Be a Boss 2023 - Finaliste Région Ouest



### CONTACTS



Fondatrice & Dirigeante

**Typhaine Fox**  
typhaine.fox@eizhy.fr



Responsable  
Production

**François Robin**  
francois.robin@eizhy.fr

 [www.eizhy.fr](http://www.eizhy.fr)





## PH-s

#agroalimentaire #services #economied'eau  
#performanceindustrielle



### Quoi ?

PH-s est une entreprise de services, experte dans le nettoyage des systèmes de ventilation et de climatisation, mais aussi en maintenance des services généraux et en nettoyage industriel. Nous sommes basés à Lamballe et nous n'avons pas de frontières et nous intervenons où on nous demande. Afin d'améliorer notre qualité de service et nos conditions de travail, nous avons développé et créé PH-system. PH-system est un system innovant permettant de garantir la sécurité alimentaire pendant les phases de nettoyage ou de maintenance en milieu agroalimentaire. En plus d'améliorer la performance industrielle il permet également aux utilisateurs de faire des économies d'eau non négligeable.

### Pour quoi ?

- Sécurité alimentaire
- Confort des techniciens sur la planification des missions
- Performance industriel
- Ecologie : économie d'eau et ne pas utiliser de plastique

### Pour qui ?

- Entreprises agro alimentaire

### CONTACT



Fondateur de PH-s  
**Fabien Gicquel**  
fgicquel@ph-s.fr

 [www.ph-s.fr](http://www.ph-s.fr)



# ATEX

#Application #Assistenttechnique #Execution  
#Maitred'œuvre



## Quoi ?

ATEX (Assistant technique d'Exécution) > Une application qui couvre l'ensemble besoins liés aux missions de maîtrise d'œuvre d'exécution, utilisable sur PC, tablette ou smartphone. Les données d'utilisation sont hébergées sur un serveur externe basé en France utilisant les règles de sécurité et de confidentialité européennes.

L'application permettra suivant les fonctions des intervenants, de donner des droits d'accès spécifiques rendant l'application collaborative. Celle-ci a été pensée pour être complète, collaborative et simple d'utilisation. Elle permettra de gérer en lien avec la planification : la préparation de la conception et de l'exécution, le suivi de l'exécution, les opérations préalables à la réception, la GPA (Garantie de parfait Achèvement). Chaque intervenant pourra interagir et être en pleine connaissance des informations liées au projet de façon permanente.

## Pour quoi ?

**Atex, c'est une application centralisatrice, performante, collaborative :**

- Intégrant les fonctionnalités de planification, de gestion documentaire.
- Améliorant l'accompagnement et le management, la transmission d'informations, la qualité, les délais d'exécution, la sensibilisation sociale et environnementale.
- Augmentant la rentabilité avec un coût d'utilisation compensé par le gain de temps et d'efficacité générés
- Crédibilisant l'image des structures utilisatrices

## Pour qui ?

- Les intervenants en suivi d'exécution
- Les Maîtres d'œuvre et OPC
- Les architectes
- Les promoteurs immobiliers et bailleurs sociaux
- Les maîtres d'ouvrages publics et privés

### CONTACT



Président SAS et Responsable  
du cahier des charges

**Jérôme Vaillant**

[j.vaillant@atex-info.eu](mailto:j.vaillant@atex-info.eu)

 [www.atex-info.eu](http://www.atex-info.eu)





# RnP VISION

#GestionPatrimoniaire #Voirie #Réseauxd'eau



## Quoi ?

RnP Vision développe des modules métier cartographiques d'aide à la gestion patrimoniale des réseaux et de la voirie. Leur gamme comprend toute une variété de modules autonomes/outils à la carte pour répondre aux besoins des collectivités dans leur quotidien, allant de l'analyse à la prospective.

## Pour quoi ?

Leur solution en ligne pour la gestion patrimoniale de la voirie et des réseaux permet de gagner du temps et d'optimiser les ressources. Elle offre un accès en multisupports et multisites, une gestion sécurisée, un support cartographique SIG, une centralisation des données et une interopérabilité des logiciels métiers.

Cette solution leur permet également de mieux comprendre et anticiper la maintenance des routes et canalisations en interconnectant les logiciels sur lesquels les différents services travaillent quotidiennement.

En centralisant les données et en permettant une détection précise des problèmes, elle contribue à optimiser les interventions et à réduire les gaspillages, offrant ainsi une valeur ajoutée significative pour le budget des collectivités et des administrés.

## Pour qui ?

- Services des Eau
- Assainissement
- Réseaux Humides
- Techniciens AC & ANC
- Directions de l'eau
- Syndicats d'eau
- Grands groupe nationaux

## CONTACTS



Directeur Général en charge  
du développement

**Gwendal Bocher**



Directrice Générale

**Emilie Bocher**



Président

**Hervé Corteyn**



Directeur Général

**Eric Queudot**



## C'DOUEH!

#Glacier #SaveursExotiques #Nutriscore



*Traditionnellement absente des étals des commerces, la cuisine de l'Afrique noire voit ses saveurs exotiques émerger dans une ère où les tendances culinaires évoluent. Les préférences gustatives et les tendances sont en constante évolution, et ces dernières années ont vu l'émergence de la mode africaine et l'ouverture de restaurants "nouvelle génération".*

### Quoi ?

Christelle Ouléa, artisan-glacier et gérante de l'Atelier des crèmes glacées C'Doudeh, a su marier avec succès les saveurs des Antilles et de l'Afrique aux arômes européens et bretons pour créer des sorbets originaux et délicieux.

Son engagement envers la qualité est manifeste : Lait local, additifs naturels, fibres végétales et ses produits sont travaillés différemment au niveau du sucre, en utilisant du sirop de yacon.

La fabrication de crèmes glacées et sorbets artisanaux par C'Doudeh ne se limite pas à l'excellence des saveurs. Soucieuse de l'environnement, l'entreprise a mis en place des pots de glace réutilisables à partir de juin 2024, éliminant ainsi l'utilisation de plastiques pour les emballages à destination des particuliers.

### Pour quoi ?

Cette démarche n'est pas seulement gastronomique, elle est aussi culturelle et sociale.

En proposant des options de desserts uniques et authentiques, C'Doudeh cherche à diversifier les plaisirs gustatifs tout en sensibilisant à la richesse de la cuisine africaine souvent méconnue. Cette mission d'éducation culinaire est soutenue par un étiquetage détaillé, incluant les informations nutritionnelles.

### Pour qui ?

- Grossiste
- Restaurateurs
- Grandes surfaces
- Particuliers et clients de l'Atelier C'DOUEH



### CONTACT



Fondatrice

**Christelle Oulea**

[ateliercdoudeh@gmail.com](mailto:ateliercdoudeh@gmail.com)

[www.cdoudehatelier.com/](http://www.cdoudehatelier.com/)



# Yoann Gouéry GRAINE DE BRETON

#Torréfaction #Café #Céréales #Sobacha  
#Orgé



## Quoi ?

Graine de Breton, spécialisés dans la torréfaction d'alternatives locales. Leur café d'orge, l'Orgé, est le fruit de leur engagement envers les produits locaux et durables, élaboré en collaboration avec des agriculteurs bretons et le premier malteur de Bretagne. Ils proposent également des graines à croquer, comme le Sobacha, offrant de nouvelles saveurs saines et bénéfiques pour la santé.

## Pour quoi ?

Leur initiative vise à répondre à la demande croissante de consommer des alternatives locales et saines. En privilégiant les céréales cultivées localement et biologiques, ils soutiennent l'économie régionale et promeuvent une agriculture respectueuse de l'environnement.

Ils croient fermement que les alternatives locales sont l'avenir de la consommation responsable, offrant ainsi des produits innovants et savoureux aux consommateurs soucieux de leur santé et de l'environnement.

## Pour qui ?

### B TO B

- Magasins bio
- Epicerie fines
- Magasins de producteurs
- Restaurants
- Artisans transformateurs

### B TO C

- Grossistes
- Distributeurs
- Centrale d'achat
- Marketplace



## CONTACTS



Gérant et fabricant  
**Yoann Gouéry**



Responsable commerciale  
**Nathalie Gouéry**

[contact@grainedebreton.bzh](mailto:contact@grainedebreton.bzh)



[www.grainedebreton.bzh/](http://www.grainedebreton.bzh/)



# Les alumni



## Les Partenaires



## Les Partenaires Experts



Le Village by CA, accélérateur de startup, porté par plusieurs partenaires est, à l'origine, une initiative du Crédit Agricole.

Première banque sur le territoire Costarmoricain, le Crédit Agricole Côtes d'Armor a entrepris ce projet avec pour ambition de créer un écosystème centré sur l'innovation au service de start-ups afin de favoriser l'émergence de projets innovants et de nouveaux talents sur le département.

C'est en octobre 2016 que Le Village by CA Côtes d'Armor accueille ses premiers villageois et devient ainsi le premier accélérateur de jeunes entreprises innovantes des Côtes d'Armor.

Début 2020, Le Village by CA Côtes d'Armor comptait une soixantaine de Villageois. Une communauté qui ne cesse de s'agrandir au fil du temps avec de nouvelles Startups et de nouveaux Partenaires réunis autour d'une volonté commune #CoopérerPourInnover.

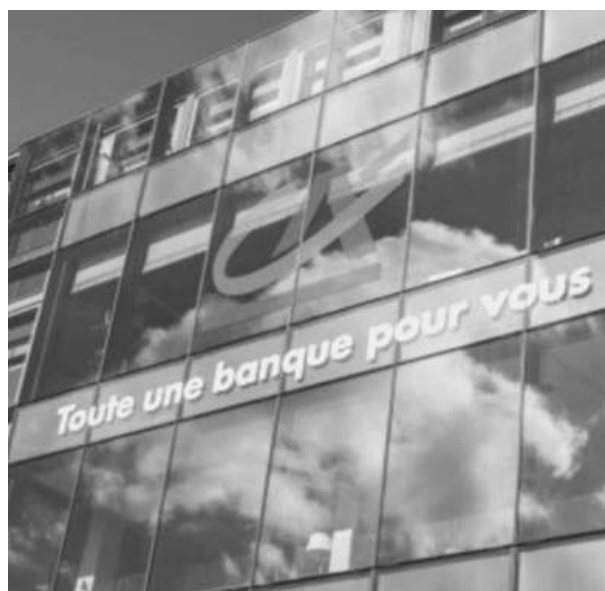
## Les principales missions :

### FINANCER ET ASSURER LE DÉVELOPPEMENT DES ENTREPRISES DU TERRITOIRE

- Optimisation de la gestion du poste clients et encaissement rapide des factures clients en France et à l'international
- Couvrir les besoins en fonds de roulement, faire face aux décalages de trésorerie;
- Financement locatif des équipements productifs, bureautiques et du système d'information ou encore de la flotte automobile ou de l'immobilier professionnel
- Financer les investissements à moyen ou long terme

### ACCOMPAGNER LE DÉVELOPPEMENT ÉCONOMIQUE DU TERRITOIRE

- Accompagnement des projets structurants
- Proposition de services complémentaires aux services financiers : Expertises
- Favoriser l'innovation et faciliter la transformation des entreprises avec sa filiale Le Village by CA et ses événements "Les cafés de la création"



## Enedis



Enedis est une entreprise de service public, gestionnaire du réseau de distribution d'électricité sur 95% du territoire français continental : elle développe, modernise et exploite le réseau électrique ainsi que les données associés.

Aujourd'hui l'entreprise fait face à un nouveau challenge qui est de taille : relever le défi de la transformation numérique et accompagner ses collaborateurs à construire les métiers de demain. Pour aborder ces changements, l'entreprise s'est dotée dès 2015 d'un programme ambitieux pour accompagner sa transformation numérique. Dans ce cadre, des collaborations et partenariats avec les start-up et l'écosystème de manière générale ont été lancées.

### LEURS MISSIONS DE SERVICE PUBLIC

- Assurer le dépannage 24h/24 et 7j/7
- Exploiter et moderniser le réseau électrique
- Raccorder les clients au réseau
- Accompagner les projets des collectivités locales et des entreprises, notamment dans la transition énergétique
- Assurer le comptage des consommations pour les fournisseurs d'énergie
- Conduire et piloter le réseau électrique à distance

### LEURS VALEURS

- Le sens du service public
- Le respect
- L'engagement

## Vinci



Prendre soin des bâtiments, des occupants et de l'environnement.

Leur vision du Facility Management : Une maîtrise globale de vos besoins actuels et futurs pour vous accompagner durablement et contribuer à votre performance

- **ACTIFS TECHNIQUES** : Augmenter la performance et le potentiel de votre patrimoine
- **CONFORT, ENERGIE ET ENVIRONNEMENT** : Optimiser vos dépenses et renforcer votre responsabilité sociétale
- **BIEN-ÊTRE** : Aider chacun à révéler tout son potentiel
- **ESPACES** : Rendre vos espaces plus performants et en lien avec votre identité

Principal gestionnaire de réseau de distribution de gaz en France, GRDF distribue, chaque jour, le gaz à plus de 11 millions de clients pour se chauffer, cuisiner, se déplacer, quel que soit leur fournisseur.

Pour cela, conformément à ses missions de service public, GRDF conçoit, construit, exploite, entretient le plus grand réseau de distribution d'Europe (201 716 km) dans plus de 9 500 communes, en garantissant la sécurité des personnes et des biens et la qualité de la distribution.

Acteur de référence pour l'énergie gaz, une énergie qui a toute sa place dans la transition énergétique, GRDF est fortement engagé dans cette évolution. Son réseau de distribution est désormais un outil au service de l'économie circulaire des territoires et de leur indépendance énergétique.

GRDF assure au quotidien la gestion d'un patrimoine industriel qui se modernise dans la durée avec une priorité absolue, la sécurité. Les nouvelles technologies sont précieuses dans ce domaine. Grâce à la collecte et l'analyse des données, la maintenance préventive s'est développée. GRDF s'est doté d'un Data Lab au sein duquel des équipes dédiées regardent comment le digital peut renforcer le contenu de ses métiers. L'entreprise se montre également très à l'écoute de la capacité d'innovation de ses salariés, en se donnant les moyens d'industrialiser les innovations à forte valeur ajoutée pour l'entreprise.

L'open Innovation permet également à GRDF de toucher du doigt d'autres modes de fonctionnement dans les domaines économique, technologique, clientèle... d'avancer plus vite sur certains projets et de trouver des terrains d'expérimentation en local.

**SMART GRIDS** : Smart Gas Grid, un réseau de gaz intelligent au service de la transition énergétique.

**NOUVELLES TECHNOLOGIES (VR / AR / IOT)** : GRDF innove pour construire un réseau de gaz intelligent (lunettes connectées, technologie mobiles de cartographie, puces RFID, surveillance drone, ...).

**DATA** : La plateforme Open Data de GRDF s'inscrit dans la démarche d'ouverture des données engagée par GRDF.



## CerFrance



Spécialisé en conseil et expertise comptable, CerFrance Côtes d'Armor exerce ses compétences pluridisciplinaires au service de 10 000 entreprises, de tous secteurs d'activité : agriculture, artisanat, commerce, services, professions libérales, PME.

Les créateurs et chefs d'entreprises bénéficient des compétences pluridisciplinaires de 500 collaborateurs adaptées à chaque domaine (expertise comptable, juridique, fiscalité, conseil en droit social, employeurs et paie, conseil stratégique, relations humaines, solutions informatiques.et digitales,...).

### PROXIMITÉ GÉOGRAPHIQUE ET RELATIONNELLE

Bien ancré sur le département, CerFrance Côtes d'Armor possède une très bonne connaissance de l'environnement des entrepreneurs. En accompagnement de nombreux projets, CerFrance Côtes d'Armor fait preuve d'un fort engagement dans le développement économique du territoire.

### MEMBRE DU RÉSEAU CERFRANCE

CerFrance, c'est un large réseau de 700 agences, 13 000 collaborateurs et 320 000 clients, créateurs ou dirigeants de TPE. Une communauté étendue sur toute la France et répondant aux problématiques des entrepreneurs. Acteur référent de l'économie : sur tous les métiers de l'agriculture, de l'artisanat, du commerce, des services, des professions libérales, associations, particuliers, PME.

## Le Gouessant



Depuis plus de 50 ans, Le Gouessant soutient les agriculteurs et défend l'avenir de l'agriculture sur son territoire.

La Coopérative Le Gouessant met en avant les productions de ses agriculteurs adhérents et le travail de ses clients.

Elle engage des différenciations techniques, technologiques et de marchés pour anticiper les mutations de l'agriculture et de la société.

### LEUR POLITIQUE D'INNOVATION REPOSE SUR 3 AXES :

- L'optimisation des ressources et de leurs usages dans leurs cœurs de métiers
- L'agriculture et l'alimentation de demain
- Au-delà de leurs territoires



Openeat est une application innovante qui redonne du pouvoir d'achat aux salariés.

Créé en 2021 par l'ancienne PDG et l'ex directeur général France du Groupe Up, Openeat révolutionne le modèle traditionnel du titre restaurant en gommant toutes ses imperfections :

- Plus de prélèvement sur le salaire des employés chaque mois
- Une gestion ultra simplifiée et 100% digitale des titres restaurants pour les employeurs, sans frais caché
- Plus de montants bloqués sur carte et non dépensés ou périmés (si papier)
- Le titre restaurant le plus juste envers les commerçants (une très faible commission en contrepartie d'un apport de clientèle)

**La mission d'Openeat est simple :**

- Apporter une valeur d'usage innovante sur le marché pour les entreprises, les salariés et respectueuse de la planète et des commerçants
- Rendre efficace la version dématérialisée du titre restaurant pour le pérenniser
- Créer une entreprise où performance et bienveillance font bon ménage

## EPM Telecom



EPM met sa passion et son savoir-faire pour créer des infrastructures télécoms **durables** au travers d'un modèle d'entreprise **responsable** et **éthique**.

Sa Mission : Décarboner les télécoms et aider les sociétés d'aujourd'hui à se débarrasser des anciennes technologies pour les accompagner dans leur transition numérique.

Les usages numériques sont en constante augmentation et vont de pair avec le fort accroissement des équipements. On est passé de 1 à 3 équipements numériques par personne.

Le taux d'équipement mobile atteint 94% des Français.



+ 30 MILLIONS  
de lignes fixes



+ 10 MILLIONS  
de connexions très haut  
débit (fibre)



20 MILLIONS  
d'abonnés raccordés au  
Haut débit (adsl, vdsl, sdsl)

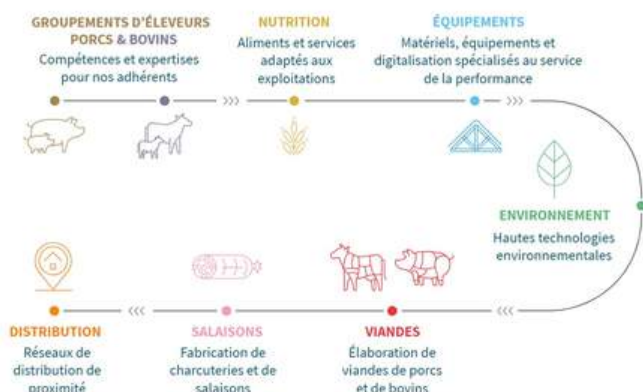


+ 80 MILLIONS  
de cartes sims  
en circulation

### LEUR MANTRA : Mesurer / Eviter/ Réduire

1. Mesurer l'existant en quantifiant les émissions de CO2 émis par les usages
2. Mise en place d'un plan d'action pour Eviter les émissions.
3. Pilotage quotidien via la mise en place de solutions techniques pour Réduire l'empreinte carbone et proposition sur les contributions en rapport avec les reliquats
4. Obtention annuelle du rapport d'émission et du label bas carbone de l'infrastructure télécom.
5. Prospectives

La Cooperl, c'est :



Plus de 55 ans d'histoire :

Le 19 avril 1966, emmenés par Sébastien Coupé, 24 éleveurs passionnés par leur métier, se rassemblent et s'organisent pour commercialiser leurs porcs. Pragmatiques et persévérants, ils auront à cœur de créer et pérenniser l'emploi, à partir de l'élevage, premier maillon d'une longue chaîne que la Cooperl construira pas à pas.

Leur valeur :

Le goût de l'effort, la solidarité, l'honnêteté, la confiance, la promotion de l'autre, l'équité.

Une dynamique forte d'innovations :

- Pour une agriculture durable
- Pour produire dans le respect des animaux et de l'environnement
- Pour valoriser les savoir-faire
- Pour construire une relation de confiance avec nos consommateurs

Leur vision :

Cooper sera la coopérative française leader des productions animales et de leur valorisation en filière. Ses réalisations seront remarquables et s'exporteront à travers le monde. Elle sera ancrée territorialement et associera parfaitement adhérents, salariés et parties prenantes locales à son projet collectif durable et à son rayonnement. Elle saura offrir une chance à chaque homme et femme qui souhaitera s'investir dans son projet.

Un savoir-faire déployer à l'international :

Avec plusieurs millions de consommateurs par jour dans le monde, nous sommes organisés pour exportés nos produits dans plus de 45 pays. Notre offre export comprend aussi toute technologie en matière de produits destinés à l'élevage, l'hygiène et la biosécurité, la traçabilité, l'environnement, l'expertise et le management de l'exploitation... Notre savoir-faire est reconnu et approuvé.

5 Objectifs majeurs, complémentaires :

<p><b>La compétitivité-prix</b></p> <p>Proposer des produits au meilleur prix, pour que le savoir-faire français soit accessible au plus grand nombre.</p>	<p><b>La création de valeurs ajoutées nouvelles</b></p> <p>Aboutissement d'un travail de segmentation poussée de nos marchés et de nos offres.</p>	<p><b>Le développement national et international</b></p> <p>Opportunités de nouvelles rencontres, de nouvelles perspectives, de nouveaux marchés et de nouvelles exigences.</p>	<p><b>Le travail en filières</b></p> <p>Le développement de notre logique de filière est un objectif en soi ; il fait notre différence et notre force.</p>	<p><b>Le développement durable</b></p> <p>Au cœur de nos actions individuelles et collectives. Progrès économique, social et environnemental.</p>
--	--	---	--	---

Chiffres clés :

<p><b>3000</b></p> <p>éleveurs adhérents</p>	<p><b>7700</b></p> <p>salariés dont 4800 en Bretagne</p>	<p><b>600</b></p> <p>métiers différents</p>	<p><b>N°2</b></p> <p>en France</p>
--	--	---	------------------------------------

## Quoi ?

**KONITYS développe et commercialise des solutions digitales innovantes depuis 2015.**

- SELFIZEE la borne photo à impression immédiate, anime les événements privés et publics.
- BRANDEET l'application pour incruster le logo de Marque sur les photos prises depuis un smartphone ou une tablette

## Pour quoi ?

- Transformer les clients et collaborateurs en ambassadeurs de la marque ou de l'événement grâce à leurs sourires
- Augmenter l'engagement de votre communauté
- Offrir immédiatement un souvenir original et marquant à vos clients
- Collecter de la données qualifiées de contacts, grâce à un outil marketing intégré

## Pour qui ?

- Professionnels
- Particuliers

## OPEN



### Conseiller. Concevoir. Réaliser. Opérer.

**Leur mission :** Conseiller leurs clients dans leur trajectoire de transformation digitale, Concevoir, réaliser et opérer des systèmes d'information agiles, résilients et sécurisés et apporter des solutions logicielles innovantes en mode SaaS. Le tout afin qu'ils disposent d'atouts IT et digitaux indispensables à leur performance. Leur offre de services est portée par trois expertises IT & Digitales adressée de bout en bout.

### Expertises technologiques

**Chez Open, ils mettent à disposition de leurs clients les leviers pour accélérer leur transformation IT & Digitale, avec un focus sur 4 grandes thématiques technologiques.**

#### –Moderniser vos applications et infrastructures.

Les métiers exigent réactivité et agilité.

Ces exigences qualitatives sont souvent couplées à un objectif de baisse des coûts et d'optimisation de l'utilisation des ressources. Nous accompagnons nos clients sur toute leur trajectoire Cloud via 3 axes : Conseil, Build et Services Managés.

#### – Accélérer et sécuriser votre transformation IT et digitale en mode “easy DevOps”

Impossible aujourd'hui de patienter 6 mois avant de livrer les développements... Face à un Time to Market de plus en plus court et des utilisateurs finaux désormais au cœur de vos produits, alors même que les projets se complexifient, nombre d'entreprises se réorganisent massivement vers une démarche DevOps.

#### – Data & IA. Transformer vos données en or numérique.

La valorisation des données est un des leviers majeurs de création de valeurs et de nouveaux services au sein des organisations.

Open vous accompagne dans votre ambition Data.

#### – Réinventer votre collaboration pour plus d'efficacité.

Face à l'émergence de nouveaux modes de travail et de management, plus collaboratifs et transverses, les entreprises et les organisations se réinventent et transforment leurs pratiques en profondeur. Moderniser l'environnement de travail des collaborateurs s'impose.

Au cœur de cette transformation interne ?

La Modern Digital Workplace !

Spécialiste dans la fabrication de cartes et systèmes électroniques depuis 1988, Euro-Process réalise l'ensemble de vos projets d'innovation, d'industrialisation et de fabrication de produits électroniques. Leur équipe d'experts vous accompagne dès la conception de votre projet électronique jusqu'à sa production.

#### – Intégration de systèmes et produits électroniques

Avec plus de 30 ans d'expérience dans le secteur de l'industrialisation de systèmes électroniques, leur équipe d'experts est en mesure de vous accompagner pour la définition des opérations d'assemblage, de réaliser les intégrations et de fabriquer votre système électronique complet incluant également la réalisation de kits d'accessoires et également les notices et packaging destinés à l'utilisateur final. Leur mission : vous livrer le produit fini et fonctionnel dont vous avez besoin.

#### – Accompagnement depuis la conception, la maquette, l'industrialisation, la production jusqu'à la logistique

Parce qu'ils sont conscients que chaque projet est différent et qu'il est important pour vous d'avoir un partenaire de confiance, ils mettent à votre disposition un interlocuteur unique qui vous accompagne tout au long de vos projets électroniques. Le partenariat avec Euro-Process sera moteur, efficace et pérenne pour le développement de vos produits. Le chargé d'affaires qui vous accompagnera tout au long de votre projet sera votre ambassadeur, capable de relayer les enjeux du projet commun.

#### – Assemblage et production de cartes électroniques

L'équipe d'Euro-Process vous accompagne dans vos projets d'assemblage de cartes électroniques. Profitez d'experts à votre écoute pour analyser la faisabilité de vos projets et vous proposer des solutions adaptées. Après une analyse approfondie de votre cahier des charges, l'équipe d'Euro-Process met à la disposition de votre projet des équipements d'assemblage à la pointe de la technologie, numériques et entièrement automatisés. Parce qu'ils sont conscients que la pérennité de votre entreprise dépend de la qualité de vos partenaires, ils vous garantissent des délais rapides ainsi qu'une qualité industrielle de très haut niveau.

#### – Prestation intégrale, conseils & expertises

Leurs experts vous accompagnent de A à Z pour votre produit, dès l'industrialisation et jusqu'à la testabilité, en passant par le sourcing des composants et la fabrication de vos cartes électroniques. Grâce à une équipe de plus de 50 collaborateurs, Euro-Process vous propose de devenir votre partenaire de confiance. Parmi les nombreux métiers d'Euro-Process, l'équipe technique très expérimentée et qualifiée accompagnent vos projets au sein du service production, ingénierie et qualité, pour vous offrir des prestations toujours plus qualitatives.

Euro-Process, c'est également des hommes et des femmes orientés vers la compréhension de vos besoins et l'accompagnement jusqu'à sa bonne réalisation.

#### – Programmation et test d'ensembles électronique

Avec de nombreuses expériences dans le secteur de l'industrialisation de cartes électroniques, leur équipe d'experts a fait ses preuves dans la mise en place des prestations et des moyens de tests fonctionnels adaptés à de multiples secteurs d'activité.

Leur objectif : vous garantir le bon fonctionnement et la qualité sur le long terme de votre carte électronique. Euro-Process vous propose également de réaliser physiquement le ou les bancs de tests appropriés à vos produits en y intégrant selon les besoins l'aspect traçabilité et échange numérique des données (PV tests...)

**Fabricant spécialiste de la nutrition et de la santé animale ainsi que de la sécurisation sanitaire, au service de tous les acteurs de la filière agricole en France et dans le monde.**

### Leur vision de l'agriculture

Depuis plus de 30 ans, Vitalac est aux côtés des acteurs de la filière agricole, sur le terrain, dans plus de 60 pays. Cette richesse leur permet d'aborder le monde de l'élevage dans sa diversité, et d'être conscient des enjeux auxquels fait face le secteur. L'agriculture doit plus que jamais assurer productivité et rentabilité de ses acteurs tout en alliant sécurité alimentaire, bien-être et respect de l'environnement. C'est à ce titre qu'ils accompagnent leurs clients – éleveurs, distributeurs et industriels. Nourrir la population grandissante, répondre aux défis technologiques, s'adapter à la situation de chaque pays : l'agriculture est challengée. Pour répondre aux défis majeurs de nos sociétés, Vitalac s'engage à apporter des solutions différenciantes, alternatives et techniques, et à transmettre le savoir-faire français.

### Bien nourrir pour une production responsable et durable

- Assurer la santé par la nutrition aux animaux
- Apporter la performance et efficacité alimentaire
- Valoriser les matières premières et les ressources disponibles
- Sécuriser la filière agricole

**Des conseils personnalisés, adaptés à votre situation :** Leur approche est fondée sur un accompagnement technique, terrain, continu. Ils mènent une démarche scientifique fondée sur des relevés précis afin de vous préconiser les meilleurs conseils et solutions. Selon votre organisation, ils sont capables de vous accompagner de la fourniture de produits jusqu'à leur mise en œuvre et le suivi des résultats, ceci pour les éleveurs, les distributeurs et les industriels de la filière.

#### Leurs solutions d'élevage nutrition & santé

##### Une approche complète de l'élevage

- |   |  |
|---|--|
| <ol style="list-style-type: none"> <li>1. Etats des lieux global</li> <li>2. Identification de vos objectifs</li> <li>3. Analyses</li> <li>4. Préconisations</li> <li>5. Mise en œuvre</li> <li>6. Suivi</li> </ol> | <ul style="list-style-type: none"> <li>• Bovin lait</li> <li>• Bovin viande</li> <li>• Porc</li> <li>• Volaille</li> </ul> |
|---|--|

**Leurs engagements :** Vitalac agit concrètement pour une agriculture responsable et durable. Un engagement qui a toujours guidé nos actions. Un travail réalisé au quotidien pour une amélioration continue de nos activités.

**Chaque action a du sens :** Depuis plus de 30 ans, l'engagement pour des solutions plus saines, plus naturelles et plus efficaces pour des élevages performants a toujours été une constante chez Vitalac. Ils y travaillent avec le plus d'implication possible, dans le respect de leurs collaboratrices et collaborateurs et avec le souci d'aller vers une agriculture toujours plus respectueuse et durable. C'est leur responsabilité de poursuivre dans cette voie. Et en tant qu'entreprise du territoire français rayonnant à l'international, ils doivent mesurer leur impact global.

**Une démarche RSE pour formaliser leurs actions et aller plus loin :** Chez Vitalac, ils sont investis et conscients de leurs responsabilités. Ils ont récemment entamé une démarche RSE, Responsabilité Sociétale des Entreprises, pour formaliser leurs engagements sur les plans territorial, social, économique et environnemental. Cela leur permet de conforter leur ligne de conduite et de travailler au quotidien pour une amélioration continue. La santé des animaux, leur bien-être et celui des éleveurs, la performance, l'efficacité alimentaire, l'indépendance, la démédication, le lien au sol, l'autonomie protéique, la sécurité alimentaire... Autant de sujets qui guident leurs actions et leurs innovations pour le développement de solutions qui portent leurs engagements.

### Vitalac, Innovation permanente : La R&D, au coeur de l'ADN de Vitalac

Depuis plus de 30 ans, Vitalac a toujours innové pour proposer à ses clients des solutions alternatives, naturelles et performantes. Une culture de l'innovation avec une base scientifique rigoureuse qui tire sa légitimité de l'expérience terrain.

- Une innovation participative, guidée par la réalité du terrain
- Continuer la recherche et le développement pour la nutrition et la santé animale
- S'engager dans la gestion du risque sanitaire

**Loudéac Communauté – Bretagne Centre est une communauté de communes française, créée au 1er janvier 2017 et située dans le département des Côtes-d’Armor, en Bretagne.**

Le 1er janvier 2017 a marqué un tournant significatif pour le territoire de Loudéac Communauté – Bretagne Centre. Ce jour-là, 41 communes se sont unies pour former une entité forte, rassemblant près de 52 000 habitants. Cette fusion, fruit de démarches initiées dès 2014, représente bien plus qu’une simple réorganisation administrative. Elle symbolise le début d’une nouvelle ère, une histoire commune où chaque commune contribue à l’épanouissement de ce territoire aux multiples facettes.

Les ambitions de Loudéac Communauté – Bretagne Centre sont à la hauteur des défis contemporains. Au cœur de leurs objectifs se trouve la volonté de créer un territoire où il fait bon vivre, entreprendre et innover.

### **Trois piliers structurent la vision de Loudéac Communauté**

- **Un territoire propice à l’entrepreneuriat :**

Loudéac Communauté s’engage à soutenir et consolider son économie locale. En accompagnant les filières d’excellence et les secteurs innovants, elle aspire à créer un environnement propice à l’éclosion d’entreprises florissantes. Le commerce, l’artisanat, le tourisme vert et une agriculture durable sont au cœur de cette dynamique économique.

- **Le bien-être des habitants au centre des préoccupations**

Loudéac Communauté aspire à créer un environnement où le bien-vivre est au cœur des préoccupations. L’aménagement des centres-bourgs, le maintien des services de santé, le soutien à la jeunesse et aux personnes âgées, ainsi que la promotion des activités culturelles et sportives contribuent à cette qualité de vie.

- **La préservation et la valorisation des ressources**

Face aux défis environnementaux, le territoire s’engage à relever le défi de l’eau, à préserver la biodiversité et à promouvoir un mode de vie durable. La réduction des déchets, la transition énergétique et la valorisation des atouts naturels sont des priorités pour assurer un avenir sain et prospère.

**En plus de ces ambitions, Loudéac Communauté met l’accent sur la connectivité, tant humaine que numérique. Renforcer la coopération entre les communes, faciliter les déplacements et promouvoir l’image de marque “Bretagne Centre” sont des axes clés pour dynamiser le territoire et en assurer le rayonnement.**

**Pour concrétiser cette vision ambitieuse, Loudéac Communauté s’appuie sur des outils de gouvernance innovants. Le pacte de gouvernance, instauré par la loi “Engagement et Proximité”, ainsi que le pacte financier et fiscal, formalisent les relations entre les communes et l’intercommunalité. Ces instruments offrent un cadre solide pour la mise en œuvre cohérente du projet de territoire.**

**Ensemble, les 41 communes de Loudéac Communauté – Bretagne Centre ont amorcé un nouveau chapitre de leur histoire. Un chapitre placé sous le signe de l’audace, de la solidarité et de la résilience, où chaque habitant contribue à façonner un avenir prometteur pour les générations à venir.**

**Cabinet de conseil en innovation, spécialisé en management, organisation et financement.**

In Extenso Innovation Croissance conseille les organisations innovantes sur les grands défis de demain en apportant aux entreprises et aux acteurs publics la vision stratégique d'un partenaire capable de proposer et mettre en œuvre des recommandations scientifique, technique, stratégique, financière et fiscale en matière d'innovation durable.

Avec près de 100 consultants maîtrisant les enjeux entrepreneuriaux et sectoriels de leurs clients, In Extenso Innovation Croissance bénéficie d'un maillage territorial fort, grâce à 8 implantations en région, assurant à la fois réactivité & connaissance parfaite des écosystèmes et réseaux de décideurs.

Pour garantir la qualité de son accompagnement en financement de l'innovation, le cabinet est qualifié par l'OPQCM pour les domaines Finances et Assurances et est référencé CIR/CII par la mission innovation de la médiation inter-entreprises du Ministère de l'Economie, de l'Industrie et du Numérique. Il bénéficie également d'un agrément au titre du Crédit d'Impôt Recherche attribué par le Ministère de la Recherche.

En 2020, In Extenso Innovation Croissance et sa filiale Efficient Innovation intègrent les classements Leaders League dans les catégories « Partenaires de la Direction Financière », « Technologies, Internet et Télécommunications » et « Conseil en Stratégie et Management de l'Innovation ».

#### **POOL DE COMPÉTENCES SCIENTIFIQUES & MÉTIER :**

- Stratégie & Marketing de l'innovation
- Financement de l'innovation
- Performance industrielle
- Valorisation & Transfert
- Conduite de projets
- Systèmes de management de l'innovation
- Stratégie de développement durable

## **Kom&Do**



**Kom&Do mise à disposition de compétences sur-mesure.**

Kom&Do recrute des salariés en CDI pour les mettre à disposition de ses clients de 1 à 5 jours par semaine.

#### **ENTREPRISES**

- Créer/tester une nouvelle fonction ?
- Intégrer une compétence dans le cadre d'un projet ?
- Remplacer une compétence sur une longue durée ?
- Accompagner la montée en compétence de votre équipe ?

#### **SALARIÉS**

- Une nouvelle forme de travail dynamique et innovante ?
- Développer votre employabilité ?
- Davantage de flexibilité pour développer vos projets professionnels tout en conservant un CDI ?

**EY Ventury Avocats, cabinet spécialisé en droit des affaires et de l'innovation, accompagne les créateurs de start-up et d'entreprises innovantes à chaque étape clé de leur activité.**

Véritable partie prenante de l'activité de nos clients, nous axons notre accompagnement sur des échanges d'entrepreneurs à entrepreneurs et parions sur la réussite de leur entreprise.

## TRANSMISSION

- Céder son entreprise en France ou à l'étranger
- Organiser la reprise de son entreprise par un LBO
- Entrer en bourse (IPO)

## GESTION COURANTE

- Secrétariat juridique
- Négocier et rédiger les contrats commerciaux
- Ressources humaines
- Droit social
- Maîtriser les risques et définir une stratégie de gouvernance

## CROISSANCE

- Croissance externe
- Lever des fonds
- Partenariats industriels et/ou commerciaux
- Se développer à l'international
- Etablir un pacte d'actionnaires, une gouvernance et un management package
- Créer des accords de licence/transfert de droits de propriété intellectuelle

## LEURS SERVICES

- Droit commercial
- Droit social
- Propriété intellectuelle
- Droit des sociétés
- Patrimoine du dirigeant
- Règlement des contentieux
- Difficultés des entreprises
- Concurrence / Distribution
- Droit Fiscal

## Carré 2D

**Conseillère entrepreneurial, coach et formatrice, Daisy Zussino accompagne les entreprises sur les thématiques :**



### DÉVELOPPEMENT :

- Accompagnement des projets de croissance interne et externe
- Stratégie commerciale
- Suivi post-crédation d'entreprise

### ENTREPREUNARIAT :

- Conseil en élaboration de projet création d'entreprise

### FORMATION/COACHING :

- Formation : Relation clients, Efficacité commerciale, Management
- Coaching dirigeant
- Coaching de transition



## Electric Brain



Electric Brain™ se charge du prototypage de votre projet logiciel et vous accompagne dans le développement de votre start-up.

Thomas Roc et Guillaume Renvéz produisent du code canonique structuré autour d'architectures et déploiements flexibles pour garantir votre indépendance technique et vos futurs "up-scales". Ils interviennent également dans le pilotage de projets informatiques pour assurer une production de qualité.

Electric Brain™ intervient principalement au sein de start-ups "early stage" ou dans le cadre de projet collaboratif de R&D. En pratique, Thomas Roc et Guillaume Renvéz intègrent les projets en tant que lead developer, project manager et product designer tout en offrant une vision stratégique sur les orientations techniques et les priorités de développement.

### SOLUTIONS ET CONSEILS

- Solutions de paiement adaptées aux start-ups ("CTO-for-equity", redevance sur C.A., royalties, etc.)
- Notre expérience au service de votre gestion de projet et de vos besoins de "due-diligence"

### EXPERTISES TECHNIQUES

- Code "Open-source" et canonique pour garantir votre indépendance technique
- Architectures et déploiements flexibles adaptées à vos futures "up-scales"

## CCI Côtes d'Armor



Créée en 1818, la CCI des Côtes d'Armor est un établissement public de l'Etat, dont le but est de représenter librement les intérêts des entreprises commerciales, industrielles et de services du département.

La CCI des Côtes d'Armor accompagne les entreprises dans leurs démarches.

Si l'innovation est la règle dans les grands groupes dotés de services recherche et développement, elle n'en concerne pas moins toutes les entreprises, quelle que soit leur taille ou leur activité, dès lors qu'elles doivent s'adapter sans cesse à leur environnement changeant pour être performantes. C'est la capacité des entreprises à se différencier qui crée leur force de développement !

### "PARLEMENT DES TERRITOIRES :

- Proposer des orientations pour le développement des territoires,
- Favoriser un développement commercial équilibré,
- Exprimer les avis des entreprises et participer aux débats qui concernent l'économie et les équipements structurants du département.

### GESTION DES ÉQUIPEMENTS :

- Les ports de pêche et les halles à marée (les criées),
- Les ports de commerce,
- Les ports de plaisance de Saint-Brieuc-Le Légué et de Saint-Cast- le Guildo,
- Les sites de réparation navale,
- La barge de Bréhat,
- L'aéroport de Saint-Brieuc Armor.

**FORMATION** : Plus de 300 formations permettant le développement des compétences des collaborateurs et futurs salariés par le biais de la formation professionnelle : formation courte, formation en alternance du bac+2 au bac+5, CPF, formation certifiante, diplômante, reconversion.

Depuis plus de 15 ans, Talan conseille les entreprises et les administrations, les accompagne et met en œuvre leurs projets de transformation en France et à l'international. Présent sur cinq continents, le groupe prévoit de réaliser un chiffre d'affaires de 350 millions d'euros en 2020 pour plus de 3500 consultant·e·s et vise à dépasser la barre du milliard d'€ de CA à horizon 2024.

Présent dans les événements incontournables du secteur, comme Viva Technology, Talan prend régulièrement la parole sur les enjeux de ces technologies révolutionnaires aux côtés d'acteurs majeurs du secteur et de parlementaires (Syntec Numérique, Forum de l'intelligence artificielle, French Fab Tour, Forum de Giverny...).

Pour répondre aux défis d'un monde de plus en plus complexe, nous aidons nos clients à s'inscrire dans des cycles courts de transformation, de leur conception à leur mise en œuvre. Pour ce faire, nous nous appuyons à la fois sur le levier technologique et sur la force de notre ADN basé sur l'intelligence collective, l'agilité et le goût d'entreprendre.

L'intelligence collective consiste à conjuguer la diversité des expertises des femmes et des hommes du groupe avec celles de nos clients et de nos partenaires. L'agilité nous permet de capitaliser sur nos expériences et de nous réinventer à chaque mission avec pragmatisme et humilité. Chez Talan, nous avons des convictions mais pas de certitudes. Nous avons le goût d'entreprendre, d'oser, d'être audacieux et n'avons pas peur d'expérimenter.

- **LEURS CHAMPS D'EXPERTISES :**

- > CONSULTING : Conseil opérationnel et expertise métier/conseil IT
- > OPÉRATIONS : Prise en charge de projets
- > SOLUTIONS : Intégration de solutions logicielles
- > LABS : Expertise technologique
- > SHORE : Support opérationnel

- **LEUR MISSION :** Conseiller les entreprises, les accompagner et mettre en œuvre leur transformation.

## Sparlann



Sparlann intervient pour répondre à vos besoins en matière de propriété intellectuelle (droit des marques, dessins et modèles, droit d'auteur, noms de domaine) ainsi qu'en droit du numérique (contrats informatiques, données personnelles, commerce électronique).

- **PROPRIÉTÉ INTELLECTUELLE :** En France comme à l'étranger, nous protégeons, gérons, valorisons et défendons les marques, créations et noms de domaine de nos clients.
- **DROIT DU NUMÉRIQUE :** Nous mettons en conformité nos clients avec le RGPD, les accompagnons lors de la création de leur site internet / plateforme, rédigeons leurs contrats informatiques.
- **RECHERCHE & INNOVATION :** Nous aidons nos clients souhaitant faire de la recherche à envisager sereinement leur collaboration avec leurs partenaires en contractualisant cette relation.

La vocation d'Evolessi Conseil est d'accompagner ses clients dans l'animation des projets transverses à l'organisation, les rendre vivants et en faire de véritable succès d'entreprise.

Prendre de la hauteur, simplifier et digitaliser

Valider et affiner la stratégie – Définir un plan directeur et une feuille de route – Simplifier, structurer et digitaliser les processus métier – Ancrer l'agilité au quotidien.

### **CONCEVOIR UN PLAN DIRECTEUR SUR 3-5 ANS**

En cohérence avec la nature de la transformation et la raison d'être de l'entreprise ou de l'organisation, à partir d'entretiens auprès des dirigeants et auprès de collaborateurs, une liste de projets mener à moyen terme est produite. Cette liste constitue la base du plan directeur.

La démarche se veut structurée mais participative, des réunions sont organisées à bon escient afin d'économiser le temps de chacun.

### **ACCOMPAGNER LA RÉUSSITE D'UN PROJET**

Qu'il s'agisse de structurer ou de simplifier l'organisation, de choisir et de mettre en place de nouvelles solutions logicielles et digitales, tout se joue dans les premiers temps du projet. Evolessi Conseil vous accompagne et vous fournit la méthodologie et les outils adaptés au contexte.

Il importe de cadrer précisément le projet, de l'ancrer dans une logique de conduite de changement.

### **DÉVELOPPER LES COMPÉTENCES EN MANAGEMENT DE PROJET, LE TRAVAIL EN MODE PROJET, L'AGILITÉ POST PROJET**

Pour faire en sorte que l'organisation gagne globalement en flexibilité, en agilité, en autonomie, pour qu'elle s'adapte le plus tôt et le plus vite possible à de nouvelles contraintes, il est important de faire monter les gens en compétence sur le travail en mode projet. En particulier le management intermédiaire doit développer des pratiques et des savoirs utiles au travail en mode projet ainsi qu'une posture de leadership d'influence davantage que de leadership d'autorité.

### **INNOVER ET DÉVELOPPER DE NOUVEAUX SERVICES CLIENTS (INTERNES ET EXTERNES)**

Démarche complémentaire à la démarche projet, une démarche d'innovation efficace est celle qui produit des services utiles aux clients, rentables et profitables, réalisables techniquement. Elle rassure car elle alimente le futur et promet la pérennité de l'entreprise ou de l'organisation.



## 60ème parallèle

Isabelle Dussutour – Experte Innovation-Stratégies & Experte auprès de la Commission Européenne

Elle vous guidera dans la mise en place d'une stratégie viable et la construction de votre plan d'action !



**STRATÉGIE D'INNOVATION** : Le conseil en stratégie d'innovation est une pratique qui vise à aider les entreprises à développer et à mettre en œuvre des stratégies efficaces pour innover et rester compétitives sur leur marché. Cela implique une analyse approfondie de l'environnement concurrentiel, des tendances du marché et des besoins des consommateurs, ainsi que des évaluations des capacités internes de l'entreprise en matière de R&D et d'innovation.

**CYBERSÉCURITÉ** : Le conseil en sensibilisation de la cybersécurité aide les entreprises à protéger leurs systèmes informatiques et leurs données en éduquant les employés sur les pratiques de sécurité en ligne. L'objectif est de réduire les risques de piratage, d'escroquerie et de vol de données, en sensibilisant les employés à l'importance de la cybersécurité et en leur donnant les outils nécessaires pour prévenir les menaces en ligne.

**DIVERSIFICATION DE VOS PRODUITS** : Le conseil en diversification produits/marchés a pour objectif d'explorer de nouveaux horizons pour stimuler leur croissance et leur rentabilité. Ainsi, le start-up peuvent élaborer des stratégies innovantes pour diversifier leur portefeuille de produits et/ou leur présence sur de nouveaux marchés, tout en minimisant les risques et en optimisant les opportunités de croissance à long terme.

**PROJETS À IMPACT ET CRITÈRES DNSH** : La sensibilisation aux projets à impact et aux critères DNSH (Droits humains, Normes Sociales et Environnementales, Santé et Sécurité au travail) est une pratique qui vise à promouvoir des projets et des pratiques commerciales durables, qui prennent en compte les aspects sociaux, environnementaux et de gouvernance, en plus des critères financiers. L'intérêt est d'identifier les risques sociaux, environnementaux et de gouvernance liés à leurs activités et pour élaborer des stratégies visant à atténuer ces risques, en intégrant des critères de durabilité et de responsabilité sociale dans toutes les décisions d'investissement et d'exploitation.

Capitalisant plus de 30 ans d'expériences réussies dans la vente auprès des grands comptes et le management d'équipes commerciales dans le domaine IT (vente de solutions logicielles ou de prestations), Lokiwin propose d'accompagner les acteurs du numérique ans le développement commercial B to B.

**Vous êtes une Start-up et vous souhaitez :**

**Démarrer côté commerce :**

Lokiwin vous aide pour construire votre plan d'action commercial et les outils associés au service du commerce (Proposition commerciale, fiche de go/no-go, Flyer Salon, Pitch, premier paramétrage CRM...)

**Accélérer votre développement commercial :**

Lokiwin vous accompagne en vous aidant à embaucher, structurer et manager une équipe commerciale. ( Tableaux de bord CRM, organisation des instances de pilotage, organisations marchés, principes de l'accout management,.. )

**Vous rassurer :**

Lokiwin vous donne les clés pour réussir la prospection, les rendez-vous de découvertes, les soutenances et vous coach sur des deals complexes et/ou des opérations stratégiques (salons, construction d'un réseau de partenaires).

**La raison d'être de Lokiwin :** Muscler l'équipe commerciale en proposant des prestations pragmatiques, personnalisées en lien et avec des objectifs mesurables à atteindre.

**Mais aussi : Rebooster votre équipe > Lokiwin vous propose 2 formes de teambuilding :**

- Une conférence inspirante sur la vente complexe ou sur les valeurs d'un waterman professionnel au service de l'équipe.
- Une expérience unique de découverte de la wing pour franchir un cap dans le cadre d'une démarche RSE.

### Marketing et communication digital externalisée

Start-up, ETI ou PME, Strat Digital Conseil, vous aide à donner un un nouvel élan à vos actions de marketing digital et vous propose un accompagnement sur-mesure en 3 étapes :

- **AUDIT ET DIAGNOSTIC DIGITAL:** Compréhension de votre structure de votre marché, et de vos objectifs. Mieux vous connaître, pour identifier vos forces, déceler les menaces pour éclairer vos choix.
- **CADRAGE STRATÉGIQUE :** Concevoir une feuille de route stratégique et un plan d'action sur-mesure pour atteindre vos objectifs.
- **ROADMAP ET MANAGEMENT DE PROJET:** Définir une roadmap de réalisation et piloter vos projets de manière agile et experte et ainsi de réaliser vos ambitions.

### Mentorat d'alternant

Prendre un alternant pour gérer votre communication est bien souvent un bon moyen de prendre la parole tout en réduisant les coûts. Mais faut il encore être capable de le faire progresser et de l'accompagner. La réussite d'un alternant dépend avant tout de vous et du temps que vous pouvez lui consacrer.

Strat Digital Conseil met son expertise, acquise après de nombreuses années d'encadrement dans des agences de communication, pour faire progresser votre alternant et en faire un véritable acteur de votre entreprise.

- **RECRUTEMENT :** Définir le besoin, sélectionner et recruter les candidats pour trouver la perle rare.
- **COACHING INDIVIDUALISÉ :** Diriger et conseiller l'alternant pour atteindre les objectifs que vous lui avez fixé lors de rendez-vous périodiques.
- **MONTÉE EN COMPÉTENCES :** Conseiller sur la méthodologie, aider à la prise de recul, constater ses réussites et travailler sur ses erreurs pour favoriser l'apprentissage.

### Sélection et pilotage de partenaires

Chaque projet est unique et nécessite des compétences spécifiques. De la rédaction du cahier des charges à l'organisation d'un appel d'offre, Strat Digital Conseil vous accompagne dans la sélection de partenaires adaptés à vos enjeux.

- **SHORTLIST DE PARTENAIRES :** Identification de vos besoins, et sélection d'une première liste de partenaires adaptée à vos besoins tant en terme de compétences que de valeurs.
- **CAHIER DES CHARGES :** Rédaction d'un cahier des charges présentant vos besoins, vos problématiques et vos attentes. Envoi du cahier des charges aux partenaires présélectionnés.
- **ANALYSE DES CANDIDATURES :** Etude et comparaison des réponses en fonction d'une grille d'analyse définies ensemble.

# LE VILLAGE

Coopérer pour innover



## CONTACTS

### **Lénaïck Hémary**

Maire du Village by CA Côtes d'Armor  
lenaick.hemery@levillagebyca.com

### **Claire Baujard**

Startup Manager  
claire.baujard@levillagebyca.com  
06 30 65 69 73

Le Village by CA Côtes d'Armor  
9 rue du plan  
22440 PLOUFRAGAN

**[levillagebycacotesdarmor.com](http://levillagebycacotesdarmor.com)**

